

CLUB  
CICLISTA  
ESTELLA



LIZARRA  
TXIRRINDULARI  
ELKARTEA



CLUB CICLISTA ESTELLA  
LIZARRA TXIRRINDULARI ELKARTEA  
ANIVERSARIO 75. URTEURRENA



XXXVII



GRAN PREMIO  
MIGUEL INDURAIN



# LABORAL Kutxa SARI NAGUSIA

TROFEO GOBIERNO DE NAVARRA LVII NAFARROAKO GOBERNUAREN SARIA  
TROFEO AYUNTAMIENTO ESTELLA XXII LIZARRA UDALAREN SARIA

SÁBADO 4 ABRIL  
APIRILA 4 LARUNBATA

SALIDA IRTEERA

12:00

LLEGADA HELMUGA

17:00

IBILBIDE LIBURUA

LIBRO DE RUTA

REGLAMENT PARTICULIER

# Apoyando el Ciclismo



AYUNTAMIENTO  
ESTELLA-LIZARRA  
UDALA



# XXVII GRAN PREMIO / XXVII. SARI NAGUSIA

## MIGUEL INDURAIN - LABORAL Kutxa

### PERSONAL DE LA CARRERA - ORGANISATION

PRESIDENTA - PRÉSIDENTE

Marta Garín Irigoyen.

DIRECTOR EJECUTIVO - DIRECTEUR EXÉCUTIF

Miguel Angel García Mitxelena

DIRECTOR DE ORGANIZACIÓN - RESPONSABLE DE L'ORGANISATION

Jaime Bacaicoa Fernández- Tel.: + 34 630 89 49 00

RESPONSABLE DE SEGURIDAD CARRERA- RESPONSABLE DE LA SECURITÉ DES COURSES

Marta Garín Irigoyen.

### COMITÉ ORGANIZADOR - COMITE DIRECTEUR

Raúl Sanz de Arellano  
David Solano  
Amaya Sanz de Arellano  
Basilio Echávarri  
Rafael Astiz  
Miguel Múgica  
Ricardo Ugarte  
Jesús Gil  
Unai Esparza  
Ibai Etxeberria

Fco. Javier Galdeano  
Ernesto Martínez  
Javier Azpilicueta  
Iker Olite  
Germán López  
Iñaki Galdeano  
David Echávarri  
Ainhoa García  
Carmelo Azanza  
Patxi Esparza

Raúl Bacaicoa  
Javier Mtnez. de Morentin  
Daniel Ibañez Castillo  
Juan Luis López  
Jose Ignacio Andueza  
Alberto Espejo  
Mikel Serrano  
Javier Garín  
Fernando Olite  
Amaia Esparza

### JURADO TÉCNICO - COLLEGE COMMISSAIRES

- PRESIDENTE: ROSELA BONFANTI (Italia).
- ADJUNTO 1: PEDRO GARCÍA MOZO (Comité Vasco).
- ADJUNTO 2: JOSÉ EDUARDO LÓPEZ (Catalunya).
- LLEGADA/CRONO: XABIER EZQUIETA ( NAVARRA)
- TV/VAR: JUAN MARTÍN SANZ (Castilla León).
- MOTO 1: MARCOS BLANCO ALFARO (Navarra)
- MOTO 2: AITOR ARAMENDÍA FERNÁNDEZ (Navarra).
- MOTO 3: PAULA LOS ARCOS MARCO (Navarra)

### RESPONSABLE CONTROL MÉDICO (ITA) - RESPONSABLE DI CÔNTROLE MÉDICAL

JORGE GONZÁLEZ

### PERSONAL TÉCNICO - ORGANISATION

Acompañamiento Oficial / Police: **Policía Foral**.  
Médicos Oficiales / Medecin Oficial: **Dr. José Roldán Remire**.  
Asistencia Carrera / Ambulance Course: **BAZTAN BIDASOA**.  
Vehículo Abre Carrera: **ROBERT INNOVA**.  
Locutor Radio Vuelta / Speaker officielle: **Mónica Guajardo**.  
Locutor Línea Meta / Speaker arrivée: **Juan M<sup>a</sup> Guajardo**.  
Foto-Finish: **BECRONO**.  
Prensa Oficial / Presse Oficial: **Diario de Navarra**.  
Oficina Permanente / Bureau Permanent : **Ayto. de Estella**.

### PERSONAL MÉDICO - LE PERSONNEL MÉDICAL

- MÉDICO: Dr. José Roldán Remire.

# PATROCINADOR PREMIO RECICLAJE

MANCOMUNIDAD  
DE MONTEJURRA



JURRAMENDIKO  
MANKOMUNITATEA

**JUNTOS GANAMOS LA CARRERA  
DEL RECICLAJE**  
**ELKARREKIN, BIRZIKLATZE-LASTERKETA  
IRABAZTEN DUGU**

ENVASES  
ONTZIAK

VIDRIO  
BEIRA

RESTO  
GAINERAKOIA

MATERIA  
ORGÁNICA  
MATERIA  
ORGANIKOIA

PAPEL  
Y CARTÓN  
PAPERIA  
ETA KARTOIA

XXVII Gran Premio  
Miguel Induráin  
ESTELLA-LIZARRA

[www.montejurra.com](http://www.montejurra.com)



# XXVII GRAN PREMIO / XXVII. SARI NAGUSIA

## MIGUEL INDURAIN - LABORAL Kutxa



Facebook: Ccestella/LizarraTe

Twitter: @GPIndurainSN

Instagram: granpremiomiguelindurain

Dirección: C/ San Agustín, 3

Apdo. Correos 60

31200 Estella - Navarra

M. 681 143 839

secretaria@clubciclistaestella.com

info@clubciclistaestella.com

www.clubciclistaestella.com

# PATROCINADOR PREMIO M. VOLANTE



[www.granjalegaria.com](http://www.granjalegaria.com)  
[administracion@granjalegaria.com](mailto:administracion@granjalegaria.com)



Carretera de Ancín, 0 s/n • 31281 Legaria (Navarra)

T. 948 54 50 87 / 619 30 37 92

# XXVII GRAN PREMIO / XXVII. SARI NAGUSIA

## MIGUEL INDURAIN - LABORAL Kutxa

### PALMARÉS VAINQUEURS

#### Carrera Profesional Club Ciclista Estella. Palmarés

Den.	Año	Vencedor	Equipo
1	1951	Hortensio Vidaurreta	
1	1952	Hortensio Vidaurreta	
1	1953	Hortensio Vidaurreta	
1	1954	Miguel Vidaurreta	
1	1955	Jesús Galdeano	Gamma
Otras	1955	Hortensio Vidaurreta	
1	1956	Antorio Ferraz	
1	1957	Miguel Chacón	Faema
Otras	1958	Bernardo Ruiz	Kas
1	1959	Miguel Pacheco	Faema
Otras	1960	Jiménez Quilez	
1	1961	José Pérez Francés	Ferrys
1	1962	Juan Belmonte	P. Ega
Otras	1962	Miguel Pacheco	Ferrys
1	1963	José Pérez Francés	Ferrys
Otras	1963	José Pérez Francés	Kas
1	1964	Francisco Gabica	Kas
1	1965	Eusebio Vélez	Kas
1	1966	Carlos Echeverría	Kas
Otras	1967	Antonio Gómez del Moral	Kas
2	1968	José López Rodríguez	Fagor
2	1969	Gregorio San Miguel	Kas
2	1970	Antonio Gómez del Moral	Kas
Otras	1971	Miguel María Lasa	Kas
2	1972	Vicente López Carril	Kas
2	1973	Domingo Perurena	Kas
2	1974	Miguel María Lasa	Kas
2	1975	Agustín Tamames	Super Ser
2	1976	José Nazábal	Kas
Otras	1976	Agustín Tamames	Super Ser
2	1977	Vicente López Carril	Kas
2	1978	Miguel María Lasa	Teka
2	1979	Juan Fernández	Kas
2	1980	Juan Fernández	Zor
2	1981	Eulalio García	Teka
2	1982	Pedro Muñoz	Zor
2	1983	Juan Fernández	Zor
2	1985	Celestino Prieto	Reynolds
2	1987	Miguel Induráin	Reynolds-Seur
2	1988	Pedro Delgado	Reynolds
3	1989	Mariano Sánchez	Teka

#### Carrera Profesional Club Ciclista Estella. Palmarés

Den.	Año	Vencedor	Equipo
3	1990	Pedro Delgado	Banesto
3	1991	Roland Leclerc	Amaya
3	1992	Julián Gorospe	Banesto
3	1993	Johnny Weltz	Once
3	1994	Marino Alonso	Banesto
3	1995	Félix García Casas	Artiach
3	1996	Alex Zulle	Once
3	1997	Mikel Zarrabeitia	Once
4	1998	Francisco Mancebo	Banesto
5	1999	Stefano Garcelli	Mercatone
5	2000	Miguel Ángel Martín Perdiguero	Seguros Vitalicio
5	2001	Ángel Vicioso	Kelme
5	2002	Ángel Vicioso	Kelme
5	2003	Matthias Kessler	Telekom
5	2004	Matthias Kessler	Telekom
5	2005	Javier Pascual Rodríguez	Comunidad Valenciana
5	2006	Fabian Wegmann	Gerolsteiner
5	2007	Ricardo Nocentini	AG2R
5	2008	Fabian Wegmann	Gerolsteiner
5	2009	David De la Fuente	Fuji Servetto
5	2010	Joquín Rodríguez	Team Katusha
5	2011	Samuel Sánchez	Euskaltel-Euskadi
5	2012	Daniel Moreno	Team Katusha
5	2013	Simon Spilak	Team Katusha
5	2014	Alejandro Valverde	Movistar
5	2015	Ángel Vicioso	Team Katusha
5	2016	Ion Izaguirre	Movistar
5	2017	Simon Yates	Orica
5	2018	Alejandro Valverde	Movistar
5	2019	Jonatan Hilvert	Direct Energy
5	2021	Alejandro Valverde	Movistar
5	2022	Warren Barguil	Arkea - Samsic
5	2023	Ion Izaguirre	Cofidis
5	2024	Brandon McNulty	UAE Team Emirates
5	2025	Thibau Nys	Lidl Trek
		Denominación	
		Campeonato Vasco-Navarro de Montaña	1
		Gran Premio Navarra	2
		Trofeo Comunidad Foral de Navarra	3
		Trofeo Comunidad Foral de Navarra Internacional	4
		Gran Premio Miguel Induráin	5

PATROCINADOR MEJOR JOVEN

**e25**  
ega perfil

25 años fabricando  
**PERFILES METÁLICOS**

Nuestro foco es el compromiso humano con nuestro cliente, poniendo a su disposición talento, medios productivos y tecnología.



[www.egaperfil.com](http://www.egaperfil.com)



**amixalan**  
BUSINESS GROUP

# XXVII GRAN PREMIO / XXVII. SARI NAGUSIA

## MIGUEL INDURAIN - LABORAL Kutxa

### PREMIOS - PRIX

#### CLASIFICACIÓN FINAL VAINQUEUR

1º	7.515€ y Trofeo
2º	3.760€ y Trofeo
3º	1.875€ y Trofeo
4º	935€
5º	745€
6º	565€
7º	565€
8º	375€
9º	375€
10º al 20º	190€

#### MEJOR JOVEN MEILLEUR JEUNE

1º Trofeo

#### PREMIO ELEGANCIA

1º Trofeo

#### PREMIO COMBATIVIDAD

1º Trofeo

#### CLASIFICACIÓN MONTAÑA MONTAGNE

1º	200€ y Trofeo
2º	100€
3º	50€

#### CLASIFICACIÓN METAS VOLANTES POINTS CHAUDS

1º	150€ y Trofeo
2º	60€

#### CLASIFICACIÓN SPRINT ESPECIAL SPRINT SPECIAL

1º	90€ y Trofeo
2º	60€

#### CLASIFICACIÓN EQUIPOS - PAR EQUIPES

1º Trofeo

#### PRIMER NAVARRO - 1<sup>ER</sup> NAVARRAIS

1º Trofeo

XXII Trofeo Ayuntamiento de Estella Lizarra Udalaren Saria  
LVII Trofeo Gobierno de Navarra / LVII Nafarroako Gobernuaren Saria

\* Por acuerdo de la U.C.I., cada uno de los premios podrá considerarse, a efectos de reparto, obtenido a partes iguales para todos y cada uno de los miembros participantes en la prueba que pertenezcan al mismo equipo que el ciclista que ocupó la posición en la clasificación que da derecho al premio.



**PATROCINADOR PREMIO 2º CLASIFICADO**



**CROMADOS OREJA S.A**

Zincado en máquinas automáticas para tambor y bastidor.  
Fosfatado. Pavonado.

P. I. Agustinos Calle G, Parcela D-44 • Orcoyen (Navarra) • T. 948 35 10 06 • e-mail: oreja@cromadosoreja.com



**INREGAL, S.A.**

**INDUSTRIAS DE RECUBRIMIENTOS GALVANICOS, S. A.**

RECUBRIMIENTOS DE ZINC EN MAQUINAS AUTOMATICAS DE BOMBO Y BASTIDOR HASTA 2.200 m/m.  
- PASIVADO BLANCO, AMARILLO, VERDE Y NEGRO - CERTIFICAMOS LOS ESPESORES

Pol. Ind. Gargantúa, s/n • 31350 Peralta (Navarra) • T. 948 75 11 89 • inregal@inregal.com



# XXVII GRAN PREMIO / XXVII. SARI NAGUSIA

## MIGUEL INDURAIN - LABORAL Kutxa

### EQUIPOS - TEAM



LOTTO-INTER MARCHE



EF EDUCATIONS-EASYPOST



XDS ASTANA TEAM



UAE TEAM EMIRATES XRG



TEAM PICNIC POSTNL



BAHRAIN-VICTORIUS



RED BULL-BORA-HANSGROHE



NSN CYCLING TEAM



MOVISTAR TEAM



LIDL - TREK



TUDOR PROCYCLING TEAM



TOTALENERGIES



EUSKALTEL-EUSKADI



EQUIPO KERN PHARMA



COFIDIS



CAJA RURAL-SEGUROS RGA



BURGOS-BURPELLET - BH



ANICOLOR- CAMPICARN



EFAPTEL CYCLING



# PATROCINADOR PREMIO CALIDAD



Detrás de estos sellos, hay mucho más que un buen sabor y una gran calidad. Hay climas y paisajes únicos, hay sabiduría y trabajo.



Zigilu hauen atzean, zapore on eta kalitate handi bat baino askoz gehiago dago. Klima eta paisaia paregabeak, jakinduria eta lana daude.

**REYNO GOURMET, CALIDAD NAVARRA**

**REYNO GOURMET, NAFAR KALITATEA**



**NAVARRA † NAFARROA**

Una forma de funcionar | Our own way | Gauzak egiteko dugun modua

# XXVII GRAN PREMIO / XXVII. SARI NAGUSIA MIGUEL INDURAIN - LABORAL Kutxa

## PLAN DE SALIDA - CONTRÔLE DE DÉPART



\* La organización, para cuidar el medio ambiente, tomamos las medidas oportunas para reducir el impacto ambiental que pudiera ocasionar la carrera.

\* L'organisation, pour soigner l'environnement, nous prenons les mesures opportunes pour réduire l'impact environnemental qui pouvait occasionner la course.

1. Oficina Permanente / Bureau Permanent
2. Control de firmas / Signatures
3. Organización / Organisation
4. Prensa / Presse

5. Policía Foral / Police
6. Jueces / Commissaires
7. Asistencia Médica / Assistance médicale
8. Aparcamiento autobuses de equipo (Plaza Santiago) / Parking bus d'équipe

PATROCINADOR PREMIO EQUIPOS



[www.tecnologiahielogel.com](http://www.tecnologiahielogel.com)



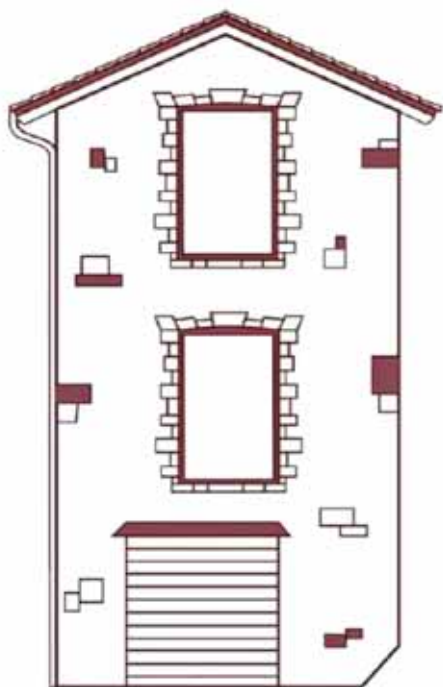
[www.lizarrainstalaciones.com](http://www.lizarrainstalaciones.com)

AHORRE ENERGÍA  
Y MEJORE EL RENDIMIENTO

REFRIGERACIÓN Y CLIMATIZACIÓN



PATROCINADOR PREMIO MONTAÑA



IBIRICU DE YERRI

CASA RURAL

ATABE  
ETXEA

LANDETxea

IBIRIKU DEIERRI



# XXVII GRAN PREMIO / XXVII. SARI NAGUSIA MIGUEL INDURAIN - LABORAL Kutxa

## ORDEN DE LOS VEHÍCULOS EN CARRERA ORDRE DES VÉHICULES

Frecuencia Radio Vuelta: 151.700  
Radio Tour: 151.700

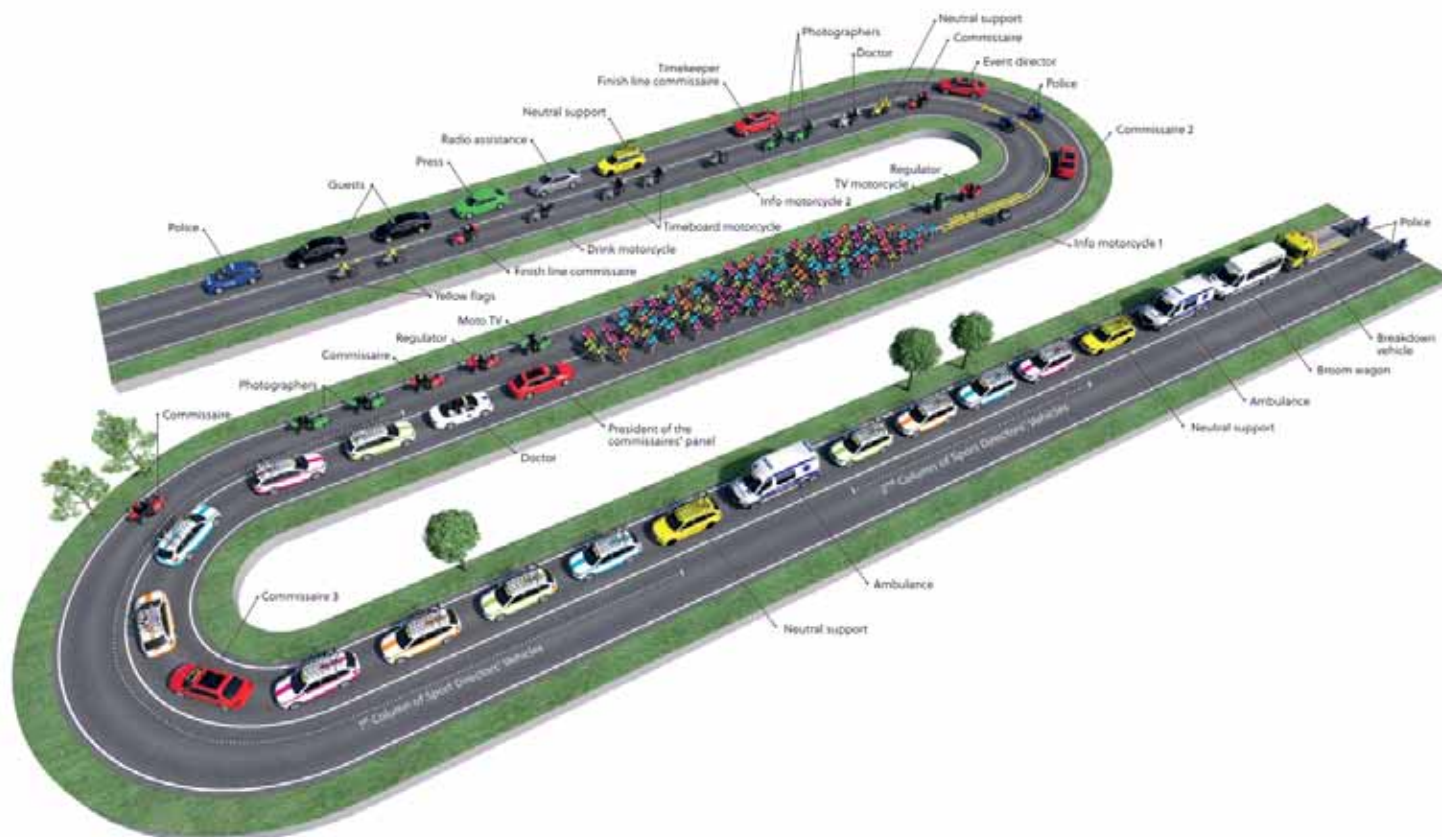
CLUB CICLISTA DE ESTELLA  
LIZARRA TXIRRINDULARI ELKARTEA  
secretaria@clubciclistaestella.com  
www.clubciclistaestella.com

C/ San Agustín, 3 Apto. correos 60  
M.: 620 58 74 04  
31200 Estella - Navarra - España

Union Cycliste Internationale

www.uci.ch

Tel.: +4121 468 58 11  
Fax: +4121 468 58 12  
CH-1860 Aigle  
Suisse



GUIDELINES FOR VEHICLE CIRCULATION IN THE RACE CONVOY Version February 2017



VisitNavarra.es

*Keep the secret*

# Vas a quedarte *sin aliento.*

*Porque Navarra te espera con sus mejores rutas para ponerte al límite, con paisajes sin límites.*



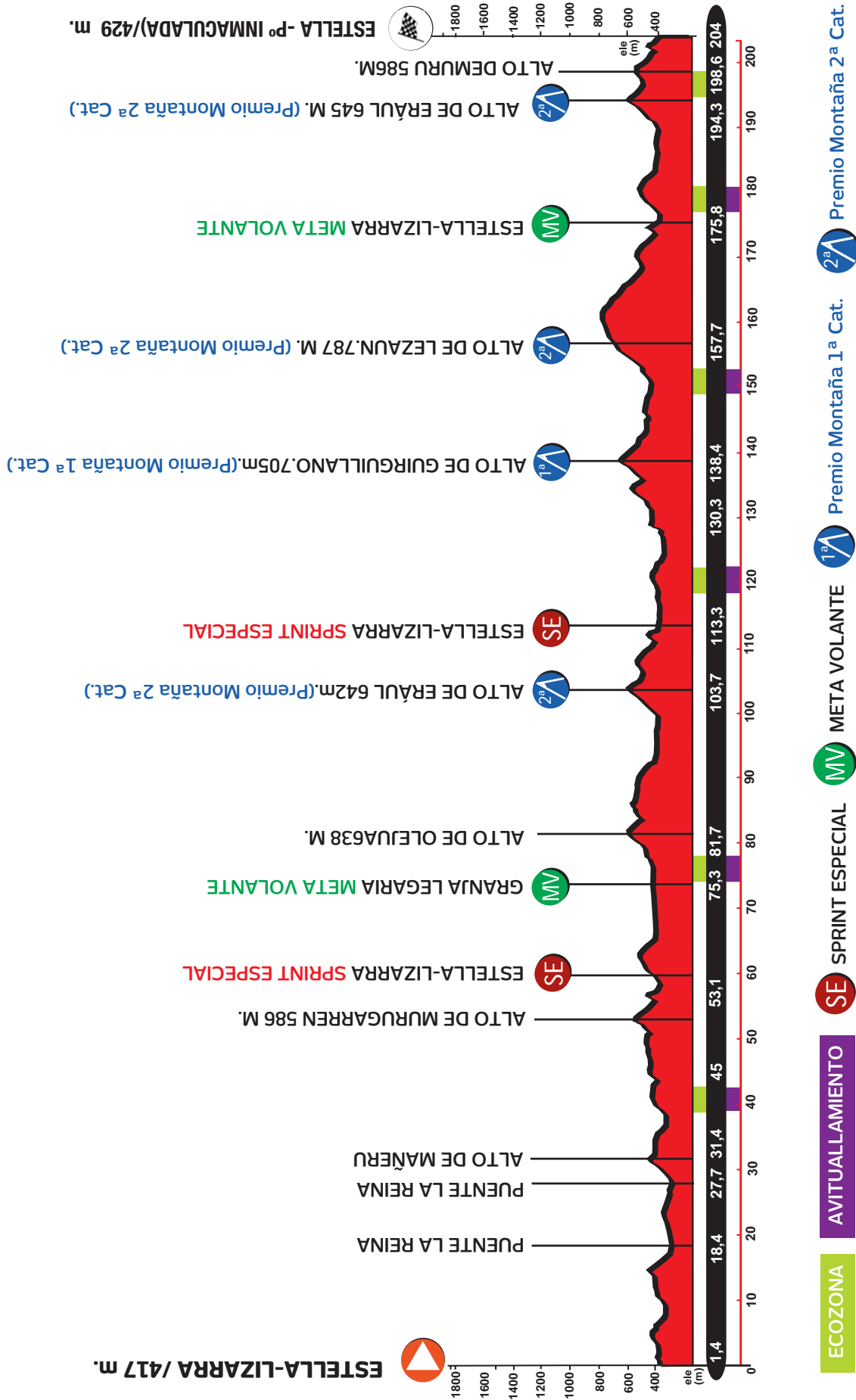
**NAVARRA † NAFARROA**

Una forma de funcionar | Our own way | Gauzak egiteko dugun modua

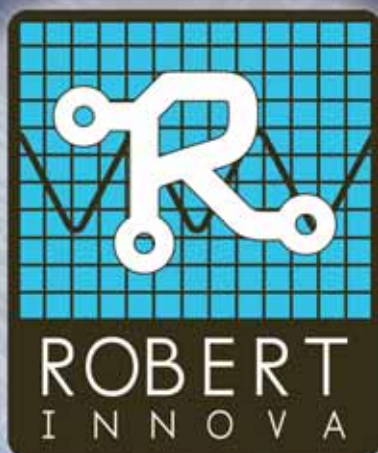
# XXVII GRAN PREMIO / XXVII. SARI NAGUSIA

## MIGUEL INDURAIN - LABORAL Kutxa

### PERFIL DE LA CARRERA - PROFIL DE LA COURSE



# PATROCINADOR PREMIO SPRINT ESPECIAL



SOLUCIONES ELÉCTRICAS



- Soluciones a medida, para industria, empresa y particular.
- Mantenimiento Industrial.
- Venta y reparación de bombas de riego e industriales.
- Instalaciones fotovoltaicas para autoconsumo..

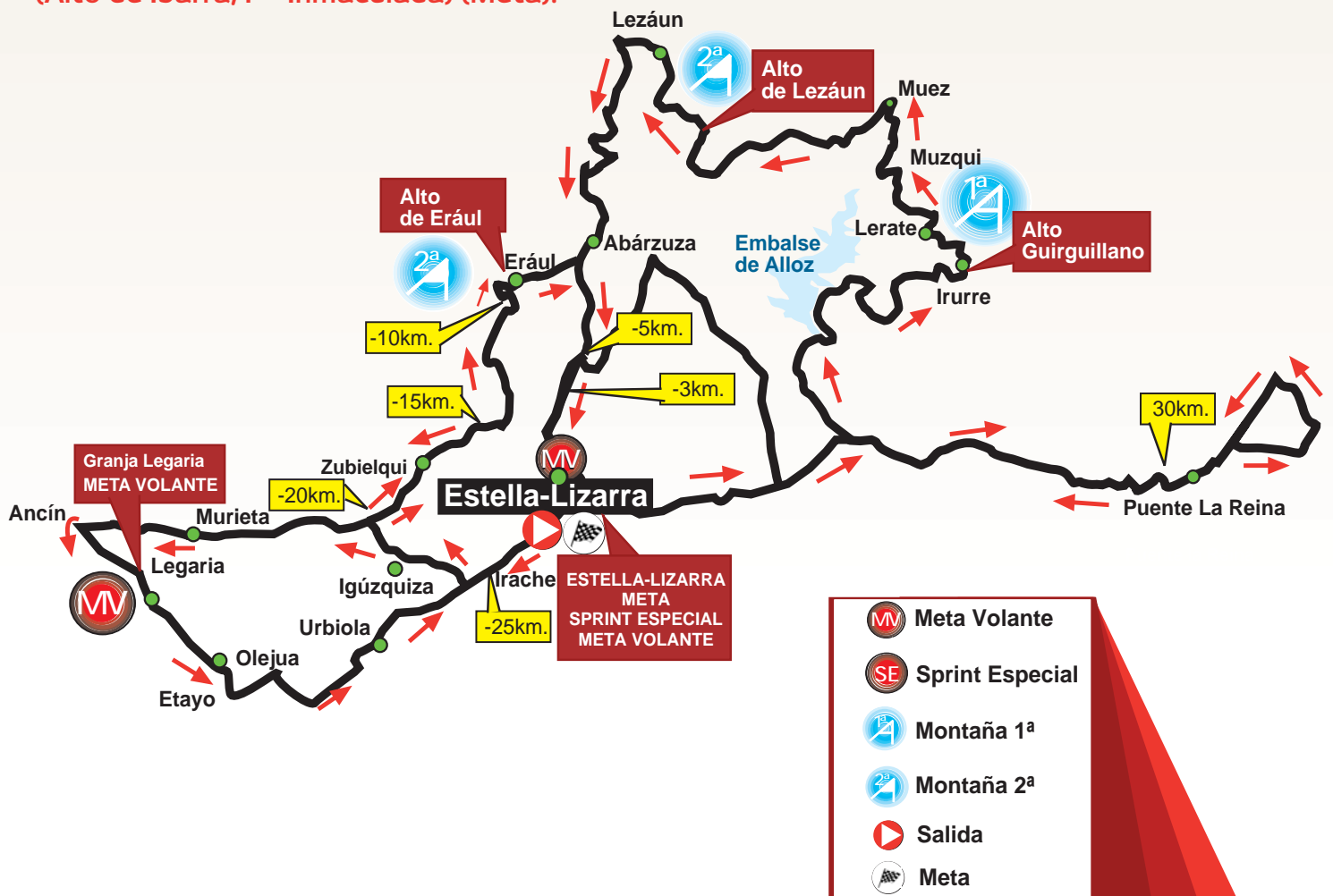
C/ Merkatondoa 34-F/ ESTELLA-LIZARRA (Navarra)  
T. 948 551 679 - [www.electricidadrobert.es](http://www.electricidadrobert.es)

# XXVII GRAN PREMIO / XXVII. SARI NAGUSIA

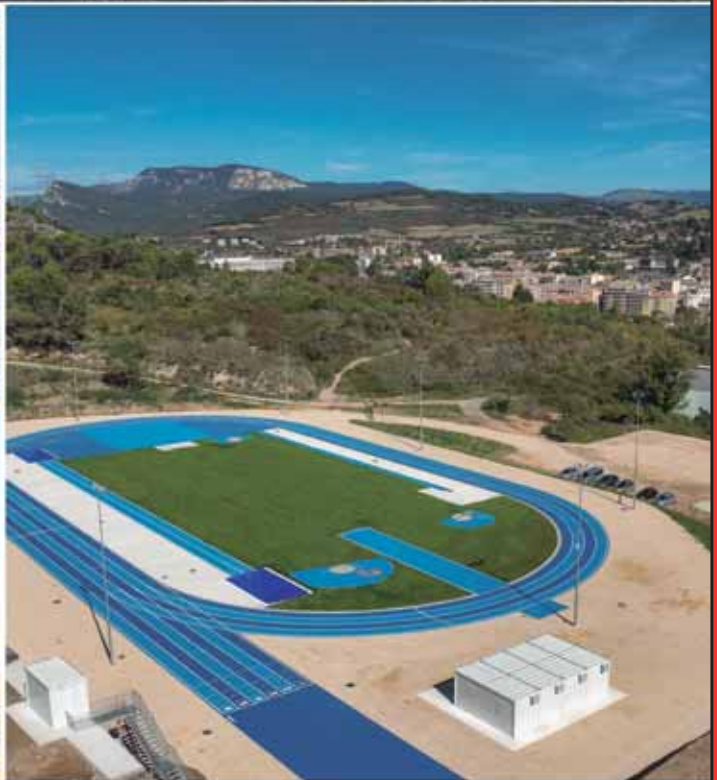
## MIGUEL INDURAIN - LABORAL Kutxa

### RECORRIDO - PLAN 203,9 KM.

Estella-Lizarra, Villatuerta, Lorca, Cirauqui, Mañeru, Puente la Reina (giro dirección Campanas), giro dirección Muruzábal, giro dirección NA-1110, Puente la Reina, Mañeru, Cirauqui, Lorca, Variante de Lácar, Alloz, Rotonda de Arizala, Zábal, Murugarren, Alto de Murugarren, Variante Bearin, **Estella-Lizarra, (Alto de Ibarra, Pº Inmaculada) (Sprint Especial)**, Ayegui, Irache, Variante de Igúzquiza, Murieta, Ancín, **Granja Legaria (Meta Volante)**, Legaria, Oco, Variante de Olejua, Alto de Olejua, Variante de Urbiola, Urbiola, Rotondas A-12, Ázqueta (túnel), Rotonda de Irache, Variante de Igúzquiza, Zubielqui, Erául, **Alto de Erául (Montaña 2ª)**, Abárzuza, Variante de Bearin, **Estella-Lizarra (Alto de Ibarra, Pº Inmaculada) (Sprint Especial)**, Villatuerta, Lorca, Monasterio de Alloz, Alto Presa Pantano de Alloz, Lerate, Irurre, Alto de Arradia, Garísoain, **Alto de Guirguillano (Montaña 1ª)**, Muzqui, Esténoz, Muez, Las Casetas, **Alto Lezáun (Montaña 2ª)**, Lezáun, Ibiricu de Yerri, Abárzuza, Variante de Bearin, **Estella-Lizarra, (Alto de Ibarra, Pº Inmaculada) (Meta Volante)**, Ayegui, Irache, Variante de Igúzquiza, Zubielqui, Erául, **Alto de Erául (Montaña 2ª)**, Abárzuza, Variante de Bearin, **Estella-Lizarra, (Alto de Ibarra, Pº Inmaculada) (Meta)**.



# PATROCINADOR 3<sup>ER</sup> CLASIFICADO



**osés**  
CONSTRUCCIÓN

CONSTRUIMOS  
PROYECTOS  
PARA TI

OBRA INDUSTRIAL | EDIFICACIÓN | OBRA CIVIL

Av. Yerri, 13-bajo. 31200 Estella-Lizarra | Polígono Iruregaña, 71-4 planta, 31195 Aizoain. Navarra



T. 948 546 641 | [construccion@ferminoses.com](mailto:construccion@ferminoses.com) | [www.ferminoses.com](http://www.ferminoses.com)

# XXVII GRAN PREMIO / XXVII. SARI NAGUSIA MIGUEL INDURAIN - LABORAL Kutxa

1<sup>ER</sup> Y 3<sup>ER</sup> PASO POR ESTELLA  
1 ET 3<sup>ÉME</sup> PASSAGE Á ESTELLA



1. Parking autobuses de equipo / *Parking des autobus des equipes*
2. Meta y Meta Volante/ *Arrivée et Arrivée Volant*
3. Televisión / *T.V.*

# ITINERARIO - HORAIRES

KILOMETROS				HORARIO PREVISTO			
PARCIALES RECORRIDOS	FALTAN	ALTITUD	POBLACIONES Y PASOS	VIA	39	40	41
0,0	-3,4	203,9	428 ESTELLA-LIZARRA. Salida Plaza Fueros. <i>Depart Neutralisée.</i>		11:50	11:50	11:50
0,3	-3,1	203,9	428 ESTELLA-LIZARRA. P <sup>o</sup> Inmaculada		11:50	11:50	11:50
0,8	-2,3	203,9	436 ESTELLA-LIZARRA. Rotonda Capuchinos. Se gira izquierda. Túnel. <i>Rond-point, On tourne à gauche. Tunnel</i>	NA-1110	11:50	11:50	11:50
0,7	-1,6	203,9	429 ESTELLA-LIZARRA. Rotonda Antiguo Renault. Se continúa recto. <i>Continue tout droit</i>	NA-1110	11:50	11:50	11:50
1,3	-0,3	203,9	425 ESTELLA-LIZARRA. Verbo Divino	NA-1110	11:50	11:50	11:50
0,3	0,0	203,9	422 ESTELLA-LIZARRA. Centro càmico. Salida Oficial. <i>Départ Officiel</i>	NA-1110	12:00	12:00	12:00
0,5	0,5	203,4	433 Cruce en Cuesta del Moro. Se sigue recto. <i>On continue tout droit.</i>	NA-1110	12:00	12:00	12:00
0,9	1,4	202,5	445 VILLATUERTA. Rotondas se sigue recto. <i>Rond-points, On continue tout droit.</i>	NA-1110	12:02	12:02	12:02
3,5	4,9	199,0	488 Rotonda en NA-1110 se sigue dirección Lorca. <i>Rond-point, On continue tout droit.</i>	NA-1110	12:07	12:07	12:07
1,1	6,0	197,9	460 LORCA	NA-1110	12:09	12:09	12:08
1,5	7,5	196,4	400 Cruce de Alloz en NA-1110. Se sigue recto. <i>Continue tout droit</i>	NA-1110	12:11	12:11	12:10
3,7	11,2	192,7	456 CIRAUQUI. Rotondas se sigue recto. <i>Rond-points, On continue tout droit.</i>	NA-1110	12:17	12:16	12:16
2,4	13,6	190,3	467 MAÑERU. Cruce se sigue recto. Curva a la izquierda. <i>Continue tout droit. Virage à gauche</i>	NA-1110	12:20	12:20	12:19
0,5	14,1	189,8	473 MAÑERU. Rotonda se sigue recto. Cruce se gira izquierda. <i>Rond-point, virage à gauche. Traversée, virage à gauche</i>	NA-1110	12:21	12:21	12:20
3,2	17,3	186,6	356 Rotonda en NA-1110 se gira izquierda dirección Puente la Reina. <i>Rond-point, tourner à gauche.</i>	NA-1110	12:26	12:25	12:25
1,1	18,4	185,5	345 PUENTE LA REINA.	NA-1110	12:28	12:27	12:26
1,4	19,8	184,1	357 PUENTE LA REINA, pasar El Peregrino. Cruce se gira a derecha. <i>Passer El Peregrino, tourner à droite</i>	NA-6064	12:30	12:29	12:28
1,8	21,6	182,3	378 Cruce hacia Muruzabal. Se gira a izquierda. <i>On tourne à gauche.</i>	NA-6062	12:33	12:32	12:31
0,9	22,5	181,4	392 Cruce hacia NA-1110. Se gira a izquierda. <i>On tourne à gauche.</i>	NA-601	12:34	12:33	12:32
2,0	24,5	179,4	380 Rotonda. Se gira izquierda. <i>Rond-point, On tourne à gauche.</i>	NA-1110	12:37	12:36	12:35
1,8	26,3	177,6	369 Cruce. Se continúa recto. <i>Continue tout droit</i>	NA-1110	12:40	12:39	12:38
1,4	27,7	176,2	345 PUENTE LA REINA.	NA-1110	12:42	12:41	12:40
1,0	28,7	175,2	356 Rotonda en NA-1110 se gira derecha. <i>Rond-point, tourner à droite</i>	NA-1110	12:44	12:43	12:42
3,3	32,0	171,9	473 MAÑERU. Rotonda se sigue recto. <i>Rond-point, continue tout droit</i>	NA-1110	12:49	12:48	12:46
0,5	32,5	171,4	467 MAÑERU. Cruce se sigue recto. <i>Continue tout droit</i>	NA-1110	12:50	12:48	12:47
1,8	34,3	169,6	467 Rotonda en NA-1110 se sigue recto dirección Ciauzqui. <i>Rond-point, continue tout droit</i>	NA-1110	12:52	12:51	12:50
0,5	34,8	169,1	456 CIRAUQUI. Rotonda se sigue recto. <i>Rond-point, On continue tout droit.</i>	NA-1110	12:53	12:52	12:50
3,0	37,8	166,1	371 Rotonda en NA-1110 se sigue recto. <i>Rond-point, continue tout droit</i>	NA-1110	12:58	12:56	12:55
0,7	38,5	165,4	400 Cruce de Alloz en NA-1110. Se sigue recto. <i>Continue tout droit</i>	NA-1110	12:59	12:57	12:56
0,5	39,0	164,9	442 ECOZONA. ZONA DE DESECHOS. COMIENZO. <i>DEBUT DE ZONE DE DÉCHETS.</i>	NA-1110	13:00	12:58	12:57
0,2	39,2	164,7	445 COMIENZO AVITUALLAMIENTO. <i>DEBUT RAVITAILLEMENT.</i>	NA-1110	13:00	12:58	12:57
0,5	39,7	164,2	455 LORCA	NA-1110	13:01	12:59	12:58
0,9	40,6	163,3	471 FINALIZA AVITUALLAMIENTO. <i>FIN DU RAVITAILLEMENT.</i>	NA-1110	13:02	13:00	12:59
0,2	40,8	163,1	475 ECOZONA. ZONA DE DESECHOS. FINAL. <i>FIN DE ZONE DE DÉCHETS.</i>	NA-1110	13:02	13:01	12:59
0,2	41,0	162,9	475 Rotonda en NA-1110. Se gira derecha. <i>Rond-point, On tourne à droite.</i>	NA-7320	13:03	13:01	13:00
0,1	41,1	162,8	468 Rotonda se sigue recto. <i>Rond-point, On continue tout droit.</i>	NA-7320	13:03	13:01	13:00
1,4	42,5	161,4	473 Variante de Lácar. Se sigue recto (curva izquierda). <i>On continue tout droit (courbe de gauche).</i>	NA-7320	13:05	13:03	13:02
1,1	43,6	160,3	447 Cruce. Se continúa recto. <i>Continue tout droit</i>	NA-7320	13:07	13:05	13:03
0,4	44,0	159,9	459 ALLOZ	NA-7320	13:07	13:06	13:04
4,8	48,8	155,1	518 Rotonda de Arizala. Se gira izquierda. <i>On tourne à gauche.</i>	NA-700	13:15	13:13	13:11
1,9	50,7	153,2	517 ZÁBAL	NA-700	13:18	13:16	13:14
1,3	52,0	151,9	541 MURUGARREN	NA-700	13:20	13:18	13:16
0,9	52,9	151,0	592 Cruce hacia Grocin. Se sigue recto (curva derecha). <i>On continue tout droit (courbe droite).</i>	NA-700	13:21	13:19	13:17
0,3	53,2	150,7	600 Alto de Murugarren	NA-700	13:21	13:19	13:17
0,6	53,8	150,1	574 Cruce. Se gira a izquierda. <i>Tourner à gauche</i>	NA-120	13:22	13:20	13:18
0,9	54,7	149,2	518 Variante de Bearin. Se continúa recto. <i>Continue tout droit</i>	NA-120	13:24	13:22	13:20
1,4	56,1	147,8	457 ESTELLA-LIZARRA. Rotonda Ibarra. Se gira izquierda. <i>Rond-point, On tourne à gauche.</i>		13:26	13:24	13:22
0,7	56,8	147,1	522 ESTELLA-LIZARRA. Alto de Ibarra. Descenso peligroso. <i>Descente dangereuse.</i>		13:27	13:25	13:23
1,2	58,0	145,9	450 ESTELLA-LIZARRA. Rotonda Recoletas. Se gira izquierda. <i>Rond-point, On tourne à gauche.</i>		13:29	13:27	13:24
0,4	58,4	145,5	428 ESTELLA-LIZARRA. Inmaculada SPRINT ESPECIAL. <i>SPRINT SPECIAL.</i>		13:29	13:27	13:25
0,7	59,1	144,8	436 ESTELLA-LIZARRA. Rotonda Capuchinos. Se sigue recto. <i>Rond-point, On continue tout droit.</i>	NA-1110	13:30	13:28	13:26
0,3	59,4	144,5	443 ESTELLA-LIZARRA. Rotonda El Volante. Se sigue recto. <i>Rond-point, On continue tout droit.</i>	NA-1110	13:31	13:29	13:26
0,4	59,8	144,1	455 Rotonda Simply. Se sigue recto. <i>Rond-point, On continue tout droit.</i>	NA-1110	13:32	13:29	13:27
0,5	60,3	143,6	489 AYESGUIL. Rotondas se sigue recto. <i>Rond-points, On continue tout droit.</i>	NA-1110	13:32	13:30	13:28
1,8	62,1	141,8	546 IRACHE. Se sigue recto. <i>On continue tout droit.</i>	NA-1110	13:35	13:33	13:30
0,7	62,8	141,1	580 Rotonda Alto de irache. Se gira derecha. <i>Rond-point, On tourne à droite.</i>	NA-132-B	13:36	13:34	13:31
2,6	65,4	138,5	471 Cruce de Igúzquiza. Se sigue recto. <i>Rond-point, on continue tout droit.</i>	NA-132-B	13:40	13:38	13:35
0,8	66,2	137,7	449 Cruce de Igúzquiza en Ctra. Vitoria. Se gira izquierda. <i>On tourne à gauche.</i>	NA-132-A	13:41	13:39	13:36
0,6	66,8	137,1	456 Cruce de Labeaga. Se continúa recto. <i>Continue tout droit</i>	NA-132-A	13:42	13:40	13:37
0,2	67,0	136,9	454 Cruce de Zufia. Se continúa recto. <i>Continue tout droit</i>	NA-132-A	13:43	13:40	13:38
4,3	71,3	132,6	468 MURIETA. Cruce. Se continúa recto. <i>Continue tout droit</i>	NA-132-A	13:49	13:46	13:44
1,3	72,6	131,3	472 Cruce de Mendilbarri. Se continúa recto. <i>Continue tout droit</i>	NA-132-A	13:51	13:48	13:46
1,6	74,2	129,7	477 ANCÍN. Cruce. Se gira izquierda. <i>On tourne à gauche.</i>	NA-6340	13:54	13:51	13:48
1,1	75,3	128,6	478 LEGARIA. GRANJA LEGARIA. META VOLANTE. <i>POINT CHAUD.</i>	NA-6340	13:55	13:52	13:50
0,8	76,1	127,8	478 LEGARIA	NA-6340	13:57	13:54	13:51
1,5	77,6	126,3	492 OCO. Cruce. Se continúa recto. <i>Continue tout droit</i>	NA-6340	13:59	13:56	13:53
0,2	77,8	126,1	503 ECOZONA. ZONA DE DESECHOS. COMIENZO. <i>DEBUT DE ZONE DE DÉCHETS.</i>	NA-6340	13:59	13:56	13:53
0,1	77,9	126,0	504 COMIENZO AVITUALLAMIENTO. <i>DEBUT RAVITAILLEMENT.</i>	NA-6340	13:59	13:56	13:54
1,7	79,6	124,3	522 FINALIZA AVITUALLAMIENTO. <i>FIN DU RAVITAILLEMENT.</i>	NA-6340	14:02	13:59	13:56
0,3	79,9	124,0	549 ECOZONA. ZONA DE DESECHOS. FINAL. <i>FIN DE ZONE DE DÉCHETS.</i>	NA-6340	14:02	13:59	13:56
0,0	79,9	124,0	549 Cruce de Etayo y Olejua. Se continúa recto. <i>Continue tout droit</i>	NA-6340	14:02	13:59	13:56
0,5	80,4	123,5	587 Variante de Olejua. Se continúa recto. <i>Continue tout droit</i>	NA-6340	14:03	14:00	13:57
0,9	81,3	122,6	628 Rotonda se sigue recto por NA-7400. <i>Rond-point, On continue tout droit.</i>	NA-7400	14:05	14:01	13:58
0,4	81,7	122,2	648 Alto de Olejua.	NA-7400	14:05	14:02	13:59
2,8	84,5	119,4	586 Variante de Urbiola. Se continúa recto por NA-7400. <i>Continue tout droit</i>	NA-7400	14:10	14:06	14:03
0,2	84,7	119,2	587 Variante de Urbiola. Se gira izquierda. <i>On tourne à gauche.</i>	NA-1110	14:10	14:07	14:03
0,3	85,0	118,9	595 URBIOILA. Se continúa recto. <i>Continue tout droit</i>	NA-1110	14:10	14:07	14:04
1,0	86,0	117,9	617 1ª Rotonda Villamayor. Se gira izquierda. <i>Rond-point, On tourne à gauche.</i>	NA-1110	14:12	14:09	14:05
0,3	86,3	117,6	612 2ª Rotonda Villamayor. Se gira derecha. <i>Rond-point, On tourne à droite.</i>	NA-1110	14:12	14:09	14:06
1,5	87,8	116,1	583 AZQUETA. Túnel. <i>Tunnel.</i>	NA-1110	14:15	14:11	14:08
1,5	89,3	114,6	591 Cruce de Igúzquiza. Se sigue recto. <i>On continue tout droit.</i>	NA-1110	14:17	14:13	14:10
0,8	90,1	113,8	582 Rotonda Alto de irache. Se gira izquierda. <i>Rond-point, On tourne à gauche.</i>	NA-132-B	14:18	14:15	14:11
2,7	92,8	111,1	471 Cruce de Igúzquiza. Se sigue recto. <i>On continue tout droit.</i>	NA-132-B	14:22	14:19	14:15
0,8	93,6	110,3	455 Cruce. Se gira derecha. <i>On tourne à droite.</i>	NA-132-A	14:24	14:20	14:16
3,2	96,8	107,1	444 ZUBIELQUI	NA-132-A	14:28	14:25	14:21
0,3	97,1	106,8	441 Cruce de Arbeiza. Se continúa recto. <i>Continue tout droit</i>	NA-132-A	14:29	14:25	14:22
1,5	98,6	105,3	436 Rotonda Cadena. Se gira a izquierda. <i>Rond-point, On tourne à gauche.</i>	NA-718	14:31	14:27	14:24
1,1	99,7	104,2	449 Cruce de Éraúl. Se gira derecha. <i>On tourne à droite.</i>	NA-718	14:33	14:29	14:25
3,3	103,0	100,9	640 ERAUL. Travesía urbana. Paso estrecho. Comienza pavimento hormigón. <i>Passage étroit. Le revêtement en béton commence</i>	NA-7189	14:38	14:34	14:30

KILOMETROS				HORARIO PREVISTO			
PARCIALES RECORRIDOS	FALTAN	AL TITULO	POBLACIONES Y PASOS	VIA	38	40	41
0,4	103,4	100,5	547 ALTO DE ERAUL. Puntuable de Montaña 2ª Categoría. Montagne 2ª Catégorie	NA-7189	14:39	14:35	14:31
2,3	105,7	98,2	553 ABARZUZA. Fin de tramo de hormigón. Se gira derecha. Fin de la section en béton. On tourne à droite.	NA-120	14:42	14:38	14:34
2,3	108,0	95,9	612 Alto de Muru	NA-120	14:46	14:42	14:38
0,7	108,7	95,2	576 Cruce. Se continúa recto. Continue tout droit	NA-120	14:47	14:43	14:39
0,9	109,6	94,3	518 Variante de Bearin. Se continúa recto. Continue tout droit	NA-120	14:48	14:44	14:40
1,4	111,0	92,9	457 ESTELLA-LIZARRA. Rotonda Ibarra. Se gira izquierda. Rond-point. On tourne à gauche.		14:50	14:46	14:42
0,7	111,7	92,2	522 ESTELLA-LIZARRA. Alto de Ibarra. Descenso peligroso. Descente dangereuse.		14:51	14:47	14:43
1,2	112,9	91,0	450 ESTELLA-LIZARRA. Rotoda Recoletas. Se gira izquierda. Rond-point. On tourne à gauche.		14:53	14:49	14:45
0,4	113,3	90,6	428 ESTELLA-LIZARRA. Inmaculada SPRINT ESPECIAL. SPRINT SPECIAL.		14:54	14:49	14:45
0,7	114,0	89,9	436 ESTELLA-LIZARRA. Rotonda Capuchinos. Se gira izquierda. Tunnel. Rond-point. On tourne à gauche. Tunnel	NA-1110	14:55	14:51	14:46
3,0	117,0	86,9	437 Cruce en Cuesta del Moro. Se sigue recto. On continue tout droit	NA-1110	15:00	14:55	14:51
0,9	117,9	86,0	445 VILLATUERTA. Rotondas se sigue recto. Rond-points. On continue tout droit.	NA-1110	15:01	14:56	14:52
1,8	119,7	84,2	457 ECOZONA. ZONA DE DESECHOS. COMIENZO. DEBUT DE ZONE DE DÉCHETS.	NA-1110	15:04	14:59	14:55
0,1	119,8	84,1	462 COMIENZA AVITUALLAMIENTO. DEBUT RAVITAILLEMENT.	NA-1110	15:04	14:59	14:55
1,0	120,8	83,1	481 FINALIZA AVITUALLAMIENTO. FIN DU RAVITAILLEMENT.	NA-1110	15:05	15:01	14:56
0,2	121,0	82,9	479 ECOZONA. ZONA DE DESECHOS. FINAL. FIN DE ZONE DE DÉCHETS.	NA-1110	15:06	15:01	14:57
0,6	121,6	82,3	453 Rotonda en NA-1110 se sigue dirección Lorca. Rond-point. On continue tout droit.	NA-1110	15:07	15:02	14:57
2,2	123,8	80,1	453 LORCA.	NA-1110	15:10	15:05	15:01
0,3	124,1	79,8	387 Cruce de Alloz en NA-1110. Se gira izquierda. On tourne à gauche.	NA-7171	15:10	15:06	15:01
1,3	125,4	78,5	395 Cruce de Arradia. Se sigue recto. On continue tout droit	NA-7171	15:12	15:08	15:03
1,1	126,5	77,4	397 Cruce Lerate. Se sigue recto. On continue tout droit.	NA-7171	15:14	15:09	15:05
0,7	127,2	76,7	418 Presa Pantano de Alloz	NA-7171	15:15	15:10	15:06
2,9	130,1	73,8	491 Alto Presa Pantano de Alloz	NA-7171	15:20	15:15	15:10
1,1	131,2	72,7	478 Lerate. Se gira derecha. On tourne à droite.	NA-7120	15:21	15:16	15:12
0,5	131,7	72,2	511 Cruce Irurre. Se gira derecha. On tourne à droite.	NA-7122	15:22	15:17	15:12
1,1	132,8	71,1	557 IRURRE. Paso estrecho. Passage étroit.	NA-7124	15:24	15:19	15:14
1,2	134,0	69,9	631 Alto de Arradia. Se gira izquierda. On tourne à gauche.	NA-7123	15:26	15:21	15:16
1,7	135,7	68,2	544 Cruce Garisoain. Se gira derecha. On tourne à droite.	NA-7120	15:28	15:23	15:18
0,4	136,1	67,8	571 GARISOAIN	NA-7120	15:29	15:24	15:19
2,3	138,4	65,5	711 ALTO GUIRQUILLANO. Puntuable de Montaña 1ª Categoría. Se gira izquierda. Montagne 1ª Catégorie. On tourne à gauche.	NA-7040	15:32	15:27	15:22
3,2	141,6	62,3	562 MUZQUI	NA-7040	15:37	15:32	15:27
1,7	143,3	60,6	521 ESTENOZ	NA-7040	15:40	15:34	15:29
1,6	144,9	59,0	507 Cruce Viguria. Se sigue recto. On continue tout droit.	NA-7040	15:42	15:37	15:32
1,3	146,2	57,7	527 Cruce hacia Echaurre. Se gira izquierda. On tourne à gauche.	NA-700	15:44	15:39	15:33
0,4	146,6	57,3	518 Cruce hacia Vidaurte. Se sigue recto. On continue tout droit.	NA-700	15:45	15:39	15:34
1,7	148,3	55,6	517 MUEZ	NA-700	15:48	15:42	15:37
1,3	149,6	54,3	476 Cruce hacia Villanueva. Se sigue recto (curva derecha). On continue tout droit (courbe droite).	NA-700	15:50	15:44	15:38
0,6	150,2	53,7	492 Cruce de Riezu. Se sigue recto. On continue tout droit.	NA-700	15:51	15:45	15:39
0,0	150,2	53,7	492 ECOZONA. ZONA DE DESECHOS. COMIENZO. DEBUT DE ZONE DE DÉCHETS.	NA-700	15:51	15:45	15:39
1,0	151,2	52,7	514 COMIENZA AVITUALLAMIENTO. DEBUT RAVITAILLEMENT.	NA-700	15:52	15:46	15:41
1,0	152,2	51,7	538 FINALIZA AVITUALLAMIENTO. FIN DU RAVITAILLEMENT.	NA-700	15:54	15:48	15:42
1,0	153,2	50,7	558 ECOZONA. ZONA DE DESECHOS. FINAL. FIN DE ZONE DE DÉCHETS.	NA-700	15:55	15:49	15:44
0,0	153,2	50,7	558 LAS CASSETAS. Se gira derecha. On tourne à droite.	NA-7330	15:55	15:49	15:44
0,4	153,6	50,3	579 Cruce Azcona. Se sigue recto. On continue tout droit.	NA-7330	15:56	15:50	15:44
1,3	154,9	49,0	644 Cruce de Arizaleta. Se sigue recto (curva izquierda). On continue tout droit (courbe de gauche).	NA-7330	15:58	15:52	15:46
2,8	157,7	46,2	799 ALTO DE LEZAUN. Puntuable de Montaña 2ª Categoría. Montagne 2ª Catégorie.	NA-7330	16:02	15:56	15:50
0,9	158,6	45,3	805 LEZAUN	NA-7330	16:04	15:57	15:52
1,8	160,4	43,5	840 Cruce del Hostal. Se gira izquierda. On tourne à gauche.	NA-120	16:06	16:00	15:54
4,7	165,1	38,8	681 Cruce Ibricu. Se sigue recto (curva izquierda). On continue tout droit (courbe de gauche).	NA-120	16:14	16:07	16:01
1,3	166,4	37,5	625 Cruce Iruñela. Se sigue recto. On continue tout droit.	NA-120	16:16	16:09	16:03
1,6	168,0	35,9	557 ABARZUZA. Se sigue recto. On continue tout droit.	NA-120	16:18	16:12	16:05
0,3	168,3	35,6	553 ABARZUZA. Cruce de Eraul. Se sigue recto. On continue tout droit.	NA-120	16:18	16:12	16:06
2,1	170,4	33,5	612 Alto de Muru	NA-120	16:22	16:15	16:09
0,7	171,1	32,8	576 Cruce. Se continúa recto. Continue tout droit	NA-120	16:23	16:16	16:10
0,9	172,0	31,9	518 Variante de Bearin. Se continúa recto. Continue tout droit	NA-120	16:24	16:18	16:11
1,5	173,5	30,4	457 ESTELLA-LIZARRA. Rotonda Ibarra. Se gira izquierda. Rond-point. On tourne à gauche.		16:26	16:20	16:13
0,7	174,2	29,7	522 ESTELLA-LIZARRA. Alto de Ibarra. Descenso peligroso. Descente dangereuse.		16:28	16:21	16:14
1,2	175,4	28,5	450 ESTELLA-LIZARRA. Rotonda Recoletas. Se gira izquierda. Rond-point. On tourne à gauche		16:29	16:23	16:16
0,4	175,8	28,1	428 ESTELLA-LIZARRA. Inmaculada META VOLANTE. POINT CHAUD.		16:30	16:23	16:17
1,0	176,8	27,1	436 ESTELLA-LIZARRA. Rotonda Capuchinos. Se sigue recto. Rond-point. On continue tout droit.	NA-1110	16:32	16:25	16:18
0,5	177,3	26,6	443 ESTELLA-LIZARRA. Rotonda El Volante. Se sigue recto. Rond-point. On continue tout droit.	NA-1110	16:32	16:25	16:19
0,3	177,6	26,3	455 Rotonda Simply. Se sigue recto. Rond-point. On continue tout droit.	NA-1110	16:33	16:26	16:19
0,9	178,5	25,4	489 AYEGUI. Rotondas se sigue recto. Rond-points. On continue tout droit.	NA-1110	16:34	16:27	16:21
0,2	178,7	25,2	512 AYEGUI. Cruce Polideportivo se sigue recto. On continue tout droit.	NA-1110	16:34	16:28	16:21
0,1	178,8	25,1	529 ECOZONA. ZONA DE DESECHOS. COMIENZO. DEBUT DE ZONE DE DÉCHETS.	NA-1110	16:35	16:28	16:21
0,1	178,9	25,0	540 COMIENZA AVITUALLAMIENTO. DEBUT RAVITAILLEMENT.	NA-1110	16:35	16:28	16:21
0,8	179,7	24,2	570 IRACHE. Se sigue recto. On continue tout droit.	NA-1110	16:36	16:29	16:22
0,5	180,2	23,7	583 FINALIZA AVITUALLAMIENTO. FIN DU RAVITAILLEMENT.	NA-1110	16:37	16:30	16:23
0,0	180,2	23,7	583 Rotonda Alto de irache. Se gira derecha. Rond-point. On tourne à droite	NA-132-B	16:37	16:30	16:23
0,2	180,4	23,5	556 ECOZONA. ZONA DE DESECHOS. FINAL. FIN DE ZONE DE DÉCHETS.	NA-132-B	16:37	16:30	16:24
1,8	182,2	21,7	471 Cruce de Igúzquiza. Se sigue recto. On continue tout droit.	NA-132-B	16:40	16:33	16:26
1,6	183,8	20,1	449 Cruce de Igúzquiza en Ctra. Vitoria. Se gira derecha. On tourne à droite.	NA-132-A	16:42	16:35	16:28
3,2	187,0	16,9	444 ZUBIELQUI	NA-132-A	16:47	16:40	16:33
0,3	187,3	16,6	441 Cruce de Arbeiza. Se continúa recto. Continue tout droit	NA-132-A	16:48	16:40	16:34
1,8	189,1	14,8	436 Rotonda Cadena. Se gira a izquierda. Rond-point. On tourne à gauche.	NA-718	16:50	16:43	16:36
1,2	190,3	13,6	449 Cruce de Eraul. Se gira derecha. On tourne à droite.	NA-7189	16:52	16:45	16:38
3,5	193,8	10,1	640 ERAUL. Travesía urbana. Paso estrecho. Comienza pavimento hormigón. Passage étroit. Le revêtement en béton commence	NA-7189	16:58	16:50	16:43
0,5	194,3	9,6	647 ALTO DE ERAUL. Puntuable de Montaña 2ª Categoría. Montagne 2ª Catégorie	NA-7189	16:58	16:51	16:44
2,0	196,3	7,6	553 ABARZUZA. Fin de tramo de hormigón. Se gira derecha. Fin de la section en béton. On tourne à droite.	NA-120	17:02	16:54	16:47
0,0	196,3	7,6	553 ECOZONA. ZONA DE DESECHOS. COMIENZO. DEBUT DE ZONE DE DÉCHETS.	NA-120	17:02	16:54	16:47
2,0	198,3	5,6	603 ECOZONA. ZONA DE DESECHOS. FINAL. FIN DE ZONE DE DÉCHETS.	NA-120	17:05	16:57	16:50
0,5	198,8	5,1	612 Alto de Muru	NA-120	17:05	16:58	16:50
0,5	199,3	4,6	576 Cruce. Se continúa recto. Continue tout droit	NA-120	17:06	16:58	16:51
0,9	200,2	3,7	518 Variante de Bearin. Se continúa recto. Continue tout droit	NA-120	17:08	17:00	16:52
1,4	201,6	2,3	457 ESTELLA-LIZARRA. Rotonda Ibarra. Se gira izquierda. Rond-point. On tourne à gauche.		17:10	17:02	16:55
0,7	202,3	1,6	522 ESTELLA-LIZARRA. Alto de Ibarra. Descenso peligroso. Descente dangereuse.		17:11	17:03	16:56
1,2	203,5	0,4	450 ESTELLA-LIZARRA. Rotoda Recoletas. Se gira izquierda. Rond-point. On tourne à gauche.		17:13	17:05	16:57
0,4	203,9	0,0	428 ESTELLA-LIZARRA. Paseo Inmaculada META. ARRIVÉE.		17:13	17:05	16:58

Control de Firmas: de 10:30 h. a 11:35 h. en la Plaza de Los Fueros. Llamada a corredores: 11:40 h. Salida neutralizada: 11:50 h. Salida oficial: 12:00 h. Cierre control: 8%.

Les coureurs et leurs directeurs sportifs se rassemblent au lieu de la signature de la feuille de départ. Ils doivent être présents et prêts au moins quinze minutes avant l'heure du départ du lieu de rassemblement. La signature de la feuille de départ prendra fin dix minutes avant l'heure du départ du lieu de rassemblement.



PATROCINADOR PREMIO COMBATIVIDAD

# AMSTEL®



CON ZUMO NATURAL DE LIMÓN



## ENRIQUE URTASUN S.L.

DISTRIBUIDOR OFICIAL DE:



- KAS - PEPSI
- BODEGAS MONJARDÍN
- BODEGAS EL COTO
- ACEITES SANDUA
- BODEGA PRINCIPE DE VIANA
- AGUA BEZOYA
- BODEGAS SARDASOL
- LICORES

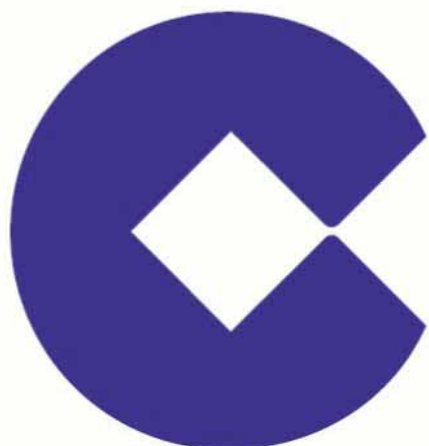
Merkatondoa, 34 - Nave 5 - Tel.: 948 55 00 00  
[www.enriqueurtasun.com](http://www.enriqueurtasun.com) • [eurtasun@enriqueurtasun.com](mailto:eurtasun@enriqueurtasun.com)

# XXVII GRAN PREMIO / XXVII. SARI NAGUSIA MIGUEL INDURAIN - LABORAL Kutxa

## 2º PASO POR ESTELLA 2<sup>IÈME</sup> PASSAGE Á ESTELLA



1. Parking autobuses de equipo (Remontival) / *Parking des autobus des equipes (Remontival)*
2. Meta y Meta Volante/ *Arrivée et Arrivée Volant*
3. Televisión / *T.V.*



emisora oficial

**COPE  
ESTELLA**

*93.4 FM*



**NUEVA SEDE  
ESTUDIO 447 Y KOM CICLISMO**

C/ Sancho El Sabio, 5. (Estella-Lizarrá) / [info@estudio447.com](mailto:info@estudio447.com) / 948 55 39 42

cuatro  
cuatro  
siete

**KOM**

# XXVII GRAN PREMIO / XXVII. SARI NAGUSIA MIGUEL INDURAIN - LABORAL Kutxa

## ÚLTIMOS 3 KILÓMETROS - DERNIERS KILOMETRES





# GRUPO ESPARZA



SKODA

Audi  
AUTO IRACHE



SEAT  
AUTO EGA



KIA  
ESTELLA MOTOR

GE GESTORÍA  
ESPARZA

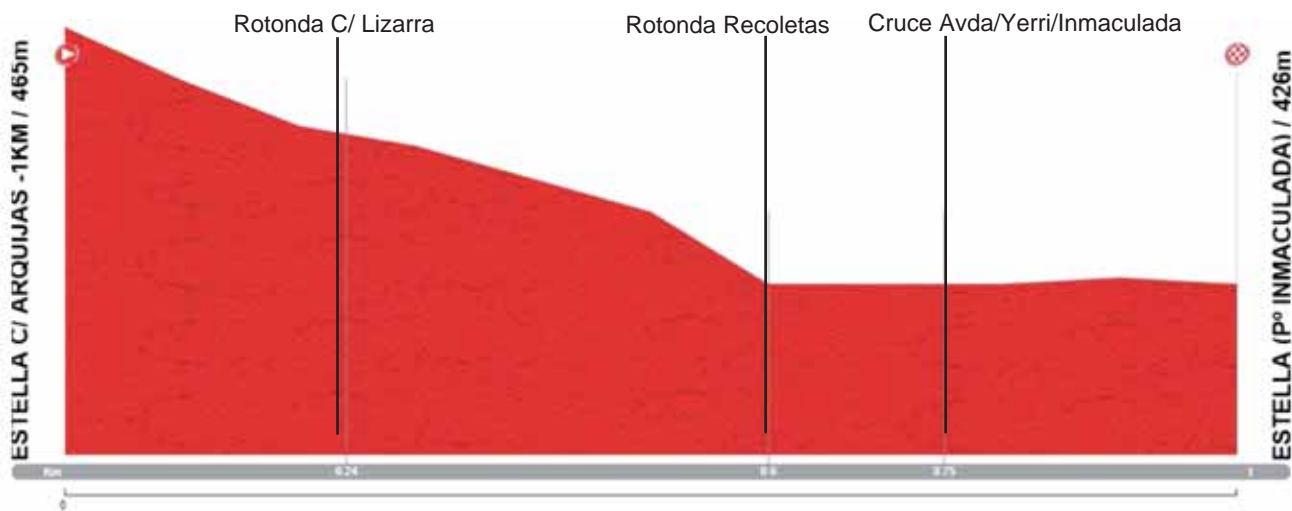
EUSKADI  
FUNDACIÓN



# XXVII GRAN PREMIO / XXVII. SARI NAGUSIA

## MIGUEL INDURAIN - LABORAL Kutxa

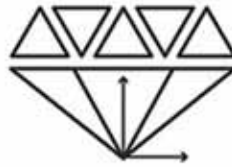
### ÚLTIMO KILÓMETRO - DERNIER KILOMETRE



## PATROCINADOR TROFEO ELEGANCIA

facebook

WWW.JOYERIAIEZU.COM



# RIEZU

JOYERÍA - RELOJERÍA

DESDE 1968

CONOCE AHORA

## RIEZU TROFEOS

CREADORES DE: La Estrella del Deporte

*"El reconocimiento a una labor, un esfuerzo, una vida."*

C/ Nueva, 14. Tel. 948 55 11 34 - Estella

## PATROCINADOR PREMIO PRIMER NAVARRO

120 **DN**  
DIARIO DE  
NAVARRA

**La historia  
de Diario de Navarra  
también es la tuya**

120 AÑOS CONTIGO

*Siempre con el Ciclismo*

# XXVII GRAN PREMIO / XXVII. SARI NAGUSIA MIGUEL INDURAIN - LABORAL Kutxa

## PLAN DE LLEGADA - ARRIVÉE

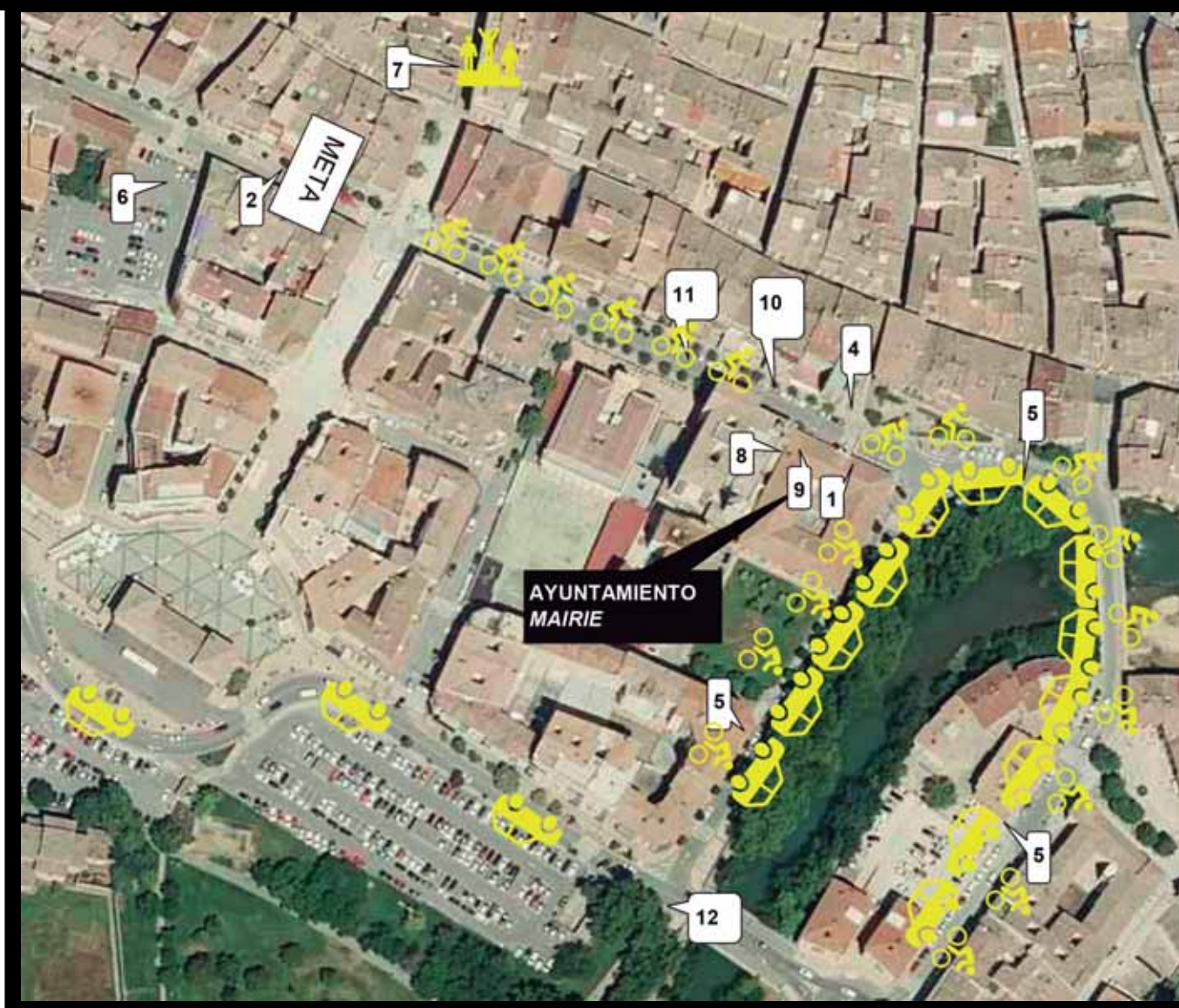


- |  |  |
|--|--|
| 1. Oficina Permanente / Bureau Permanent     | 9. Sala de Prensa / Salle de presse                                |
| 2. META / ARRIVÉE                            | 10. Motos Organización / Motos de l'organisation                   |
| 3. Desvío vehículos / Déviation des voitures | 11. Parking Policía y Jueces / Parking Police - Commissaires       |
| 4. Parking Prensa / Parking Presse           | 12. Organización / Organisation                                    |
| 5. Parking Equipos / Parking Equipes         | 13. Autobuses de Equipos en Remontival / Bus D'équipe (Remontival) |
| 6. Televisión / TV                           |  |
| 7. Pódium / Podium                           |  |
| 8. Control Antidoping / Antidoping           |  |



# XXVII GRAN PREMIO / XXVII. SARI NAGUSIA MIGUEL INDURAIN - LABORAL Kutxa

## ENCUENTRO DE CICLISTAS CON EQUIPOS RECONTRE DES CYCLISTES AVEC LES ÉQUIPES



1. Oficina Permanente / Bureau Permanent
2. META / ARRIVÉE
3. Desvío vehículos / Déviation des voitures
4. Parking Prensa / Parking Presse
5. Parking Equipos / Parking Equipés
6. Televisión / TV
7. Pódium / Podium
8. Control Antidoping / Antidoping

9. Sala de Prensa / Salle de presse
10. Motos Organización / Motos de l'organisation
11. Parking Policía y Jueces / Parking Police - Commissaires
12. Organización / Organisation
13. Autobuses de Equipos en Remontival/ Bus D'équipe (Remontival)





C/ COMERCIO 15 ESTELLA - TELF: 948 55 48 17

*Moda para:*

*Señora*

*Caballero*

*Niño*

ZUMBAQUE



diseño gráfico

etiquetas adhesivas

encuadernación

impresión digital

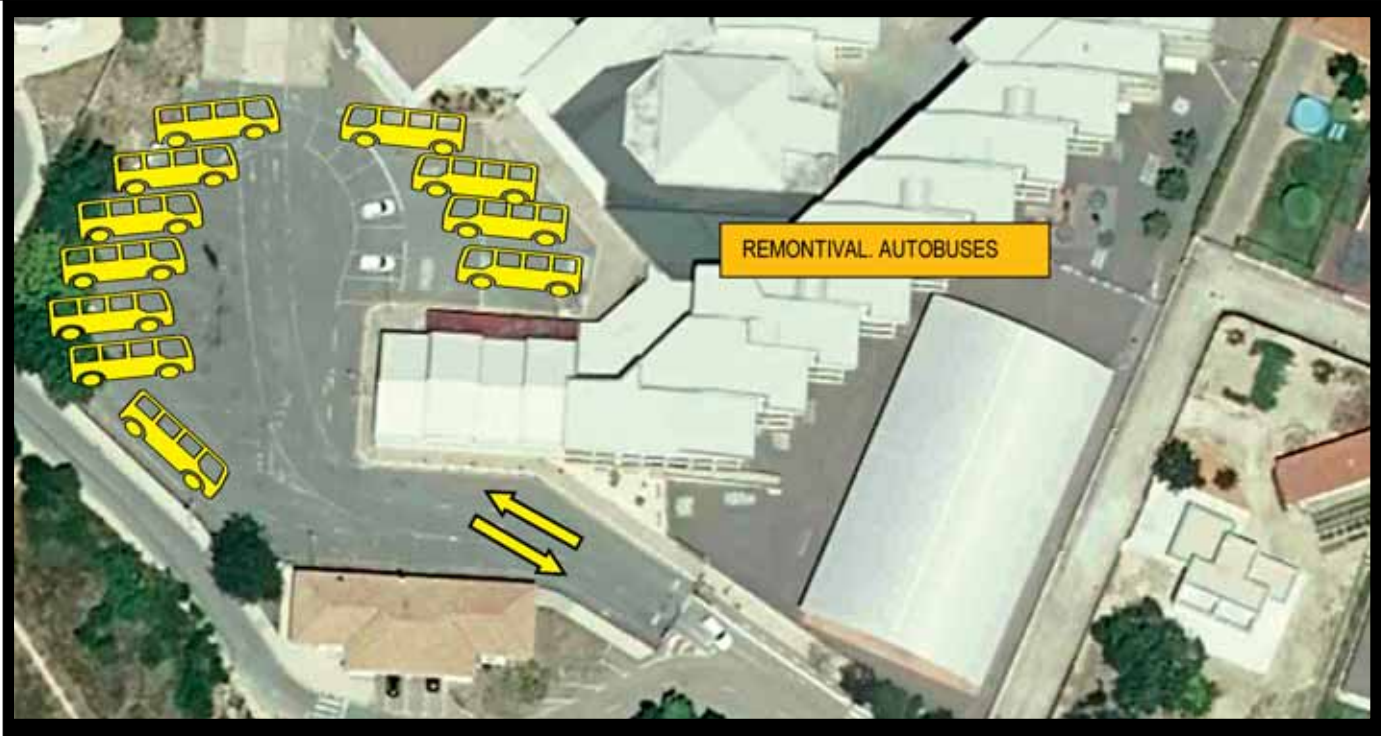
Tr. Merkatondoa, 9 \_ Estella-Lizarrá \_ T. 948 55 28 93 \_ [graficasecharri@gmail.com](mailto:graficasecharri@gmail.com)

# XXVII GRAN PREMIO / XXVII. SARI NAGUSIA MIGUEL INDURAIN - LABORAL Kutxa

## UBICACIÓN DE LOS AUTOBUSES LOCALISATION DES AUTOBUS



## APARCAMIENTO DE LOS AUTOBUSES PARKING AUTOBUS



# REGLAMENTO PARTICULAR DE LA PRUEBA

## ARTICULO 1. Organización

El XXVII GRAN PREMIO MIGUEL INDURAIN está organizado por el CLUB CICLISTA ESTELLA-LIZARRA TXIRRINDULARI ELKARTEA, con licencia G31153182 (Código UCI: ESP19510421), domiciliada en la calle San Agustín, 3. 31200 Estella (Navarra), España. El CLUB CICLISTA ESTELLA-LIZARRA TXIRRINDULARI ELKARTEA es titular de la carrera ciclista que se disputará el día 04 de Abril de 2026 de acuerdo a las reglas de la UNION CICLISTA INTERNACIONAL.

El Club Ciclista Estella-Lizarr Txirrindulari Elkartea está representado por D. Miguel Angel García Mitxelena, DNI 77664243K, con domicilio en la calle San Agustín, 3 -31200 Estella-Lizarr (Navarra), España. Teléfono +34 620 58 74 04.

## ARTICULO 2. Tipo de prueba

Esta carrera, de categoría ME, está abierta a corredores de categorías Hombres ÉLITE y SUB-23. La carrera está incluida en el calendario UCI EUROPE TOUR y registrada como CLASE 1.PRO.

En conformidad con el artículo 2.10.008 de las reglas de la UCI esta prueba dispone de la siguiente puntuación:

\*Puntos para la Clasificación Hombres ÉLITE y SUB-23.

Puntuación del 1º al 40º clasificado y en este orden							
Puesto	Puntos	Puesto	Puntos	Puesto	Puntos	Puesto	Puntos
1º	250	11º	30	21º	6	31º	3
2º	170	12º	20	22º	6	32º	3
3º	140	13º	10	23º	6	33º	3
4º	120	14º	10	24º	6	34º	3
5º	100	15º	10	25º	6	35º	3
6º	80	16º	6	26º	5	36º	3
7º	70	17º	6	27º	5	37º	3
8º	60	18º	6	28º	5	38º	3
9º	50	19º	6	29º	5	39º	3
10º	40	20º	6	30º	5	40º	3

## ARTICULO 3. Participación

Por el artículo 2.1.005 de las reglas de la UCI, el XXVII PREMIO MIGUEL INDURAIN lo podrán disputar los equipos:

- UCI WorldTeams (máximo 72%)
- UCI ProTeams
- Equipos continentales UCI del país (1)
- Equipos profesionales de ciclo-cross UCI del país (1)
- Equipos continentales extranjeros de la UCI (máximo 2) (1)
- Equipo nacional del país anfitrión

(1) Para tomar la salida de un evento UCI ProSeries, los equipos continentales de la UCI y los equipos profesionales de ciclo-cross UCI deben contribuir al programa para luchar contra dopaje relacionado con eventos UCI ProSeries según se define en las obligaciones financieras publicado por la UCI; los equipos en cuestión aparecerán en una lista publicada en el sitio web de la UCI.

De conformidad con el artículo 2.2.003 del reglamento UCI, el número de corredores en la carrera está fijado en 7. De conformidad con el artículo 2.2.003 bis del reglamento UCI, un equipo no puede tomar la salida con menos de 5 corredores presentes.

## ARTICULO 4. Oficina Permanente

### • Oficina permanente de salida:

La oficina permanente de salida estará ubicada en el Ayuntamiento de Estella-Lizarr desde el viernes 03 de Abril de 2026 a las 15:30 horas hasta el sábado día 04 de abril de 2026 a las 14:15 h.

AYUNTAMIENTO DE ESTELLA  
Pº INMACULADA, 1- 31200 ESTELLA (NAVARRA)

### • Oficina permanente de llegada:

El sábado día 04 de Abril de 2026 la oficina permanente de llegada estará ubicada en Ayuntamiento de Estella desde las 14:15 h. hasta la conclusión de la prueba.

AYUNTAMIENTO DE ESTELLA  
Pº INMACULADA, 1- 31200 ESTELLA (NAVARRA)

La confirmación de participantes por los responsables de los equipos y el reparto de dorsales se efectuará el viernes día 03

de Abril de 2026 a partir de las 15:45 h. hasta las 16:45 h. en la Oficina Permanente de salida.

La reunión de Directores tendrá lugar a las 17:00 h. del viernes 03 de Abril de 2026 en la Oficina Permanente de salida, con presencia de los Miembros del Colegio de Comisarios.

**ARTICULO 5. Radio Tour** La información de la prueba se podrá seguir en la frecuencia Radio Tour 151.700

## ARTICULO 6. Premios-Clasificación Final

1º	7.515€
2º	3.760€
3º	1.875€
4º	935€
5º	745€
6º	565€
7º	565€
8º	375€
9º	375€
10º al 20º	190€

**TOTAL DE PREMIOS:  
18.800€**

Para tener opción a premio, será necesario terminar la prueba. Estas cantidades podrán ser modificadas por parte de la UCI.

## ARTICULO 7. Asistencia neutra

El servicio de asistencia técnica neutra estará asegurado por tres vehículos suficientemente equipados de la empresa SHIMANO.

## ARTICULO 8. Llegada y Cronometraje

La clasificación será siempre la establecida según el orden de paso sobre la línea de llegada. La clasificación determina la atribución de premios y puntos. La clasificación general desempata los corredores ex-equos de las clasificaciones individuales ex-equas.

## ARTICULO 9. Premio de Montaña

Se obtendrá mediante la suma de los puntos obtenidos por cada corredor en los altos puntuables. Siendo mejor clasificado el que más puntos haya conseguido. En caso de empate se aplicarán los siguientes criterios:

- 1- Número de primeros puestos en los puertos de categorías más elevadas.
- 2- Número de primeros puestos en los puertos de la siguiente categoría inferior y así sucesivamente.
- 3- Clasificación individual por tiempos de llegada.

### Puntuaciones Clasificación Montaña

Puesto	1ª Categoría	2ª Categoría
1º	10 puntos	6 puntos
2º	8 puntos	4 puntos
3º	6 puntos	3 puntos
4º	4 puntos	2 puntos
5º	3 puntos	1 puntos
6º	2 puntos	
7º	1 puntos	

### Premios Clasificación Montaña

1º	200€ y Trofeo
2º	100€
3º	50€

### Pasos de Puertos Puntuables

KM	Paso	Categoría
103,4	Erául	2ª Categoría
138,4	Guirguillano	1ª Categoría
157,7	Lezáun	2ª Categoría
194,3	Erául	2ª Categoría

## ARTICULO 10. General Metas Volantes.

Se obtendrá sumando los puntos obtenidos por cada corredor en los lugares indicados. El ganador será el que haya obtenido más puntos.

En caso de empate se tendrá en cuenta el número de primeros puestos y en caso de nuevo empate se decidirá el empate teniendo en cuenta al corredor mejor clasificado al final de la Carrera.

**Puntuaciones 1º= 3 puntos /2º= 2 puntos /3º=1 punto**

# REGLAMENTO PARTICULAR DE LA PRUEBA

## Premios Metas Volantes

1º 150€ y Trofeo  
2º 60€

## Pasos Metas Volantes Puntuables

Kilómetro	Paso
75,3	Legaria (Granja Legaria)
175,8	Estella (Paseo de la Inmaculada)

## ARTICULO 11. General Sprints Especiales.

Se obtendrá sumando los puntos obtenidos por cada corredor en los lugares indicados. El ganador será el que haya obtenido más puntos.

En caso de empate se tendrá en cuenta el número de primeros puestos y en caso de nuevo empate se decidirá el empate teniendo en cuenta al corredor mejor clasificado al final de la Carrera.

## Puntuaciones

Puesto	Puntos
1º	3 puntos
2º	2 puntos
3º	1 punto

## Premios Sprint Especiales

1º 90€ y TROFEO  
2º 60€

## Pasos Sprint Especiales Puntuables

Kilómetro	Paso
58,4	Estella-Lizarra (Paseo Inmaculada)
113,3	Estella-Lizarra (Paseo Inmaculada)

## ARTICULO 12. 1º Navarra.

La clasificación de 1º Navarra esta reservada a corredores con licencia federativa de la Comunidad Foral de Navarra, se resolverá a favor del mejor clasificado en la línea de Meta.

1º.- Trofeo

## ARTICULO 13. Clasificación por Equipos

De acuerdo con el artículo 2.3.044 de las reglas de la UCI, la clasificación por equipos se obtendrá mediante la suma de los tres mejores tiempos individuales de los corredores de cada equipo. En caso de empate, se resolverá mediante la suma de los tres mejores puestos de los corredores de cada equipo en la línea de meta. Si persiste el empate, se resolverá mediante el puesto del mejor corredor de los equipos en la línea de meta.

1º.- Trofeo

## ARTICULO 14. Clasificación Mejor Joven

La clasificación de Mejor Joven esta reservada a corredores que hayan nacido en el año 2003 con posterioridad a ese año y se resolverá a favor del mejor clasificado en la línea de Meta.

1º.- Trofeo

## ARTICULO 14 bis. Otras Clasificaciones

Se establecen los siguientes premios que se otorgarán según criterio de la Organización del XXVII Gran Premio Miguel Induráin:

Premio de la Elegancia ..... TROFEO  
Premio de la Combatividad ..... TROFEO  
Premio de la Calidad ..... TROFEO

## ARTICULO 15. Avituallamiento

Se establecen cinco zonas de avituallamiento:

Zona	Comienzo (km)	Final (km)
1	39,2	40,6
2	77,9	79,6
3	119,8	120,8
4	151,2	152,2
5	178,9	180,2

Las zonas se encontrarán debidamente señalizadas con paneles indicativos.

## ARTICULO 16. Fuera de Control

De acuerdo con el tiempo empleado por el vencedor de la prueba, se aplicará el siguiente baremo de cierre de control:

Cierre de control (%): 8

Según el artículo 2.3.039 de las reglas de la UCI, el jurado técnico podrá extender este tiempo previa consulta con la organización.

## ARTICULO 17. Control Antidoping

El reglamento anti-dopaje UCI se aplicará íntegramente a esta prueba. En aquellos puntos que sea aplicable, la normativa española anti-dopaje será de aplicación además de las reglas antidoping fijadas por la UCI.

El control Antidoping tendrá lugar en el AYUNTAMIENTO DE ESTELLA (oficina permanente de llegada), cuya ubicación estará debidamente señalada.

## ARTICULO 18. Protocolo

Siguiendo los artículos 1.2.112 y 1.2.113 de las reglas de la UCI, deberán acudir en persona al Protocolo de Trofeos, vestidos con la ropa oficial del equipo, los ganadores de las siguientes clasificaciones.

Los corredores deben presentarse a la ceremonia protocolaria en un plazo máximo de 10' después de su llegada a Meta.

**Vencedor de la Prueba, segundo y tercer clasificados.**

**Vencedor Clasificación General Montaña.**

**Vencedor Clasificación General Metas Volantes**

**Vencedor Primer Navarro.**

**Vencedor por Equipos.**

**Vencedor mejor Joven.**

**Vencedor Sprints Especiales.**

**Vencedor de la Elegancia.**

**Premio Combatividad.**

**Premio Calidad.**

## ARTICULO 19. Rueda de prensa

Por el artículo 2.2.081 de las reglas de la UCI los tres primeros clasificados acudirán a una rueda de prensa en un espacio habilitado a tal efecto en la línea de meta.

Así mismo, por el artículo 2.2.082 de las reglas de la UCI tras la entrega de premios el ganador de la prueba acudirá a la sala de prensa por un máximo de 20 minutos acompañado por un comisario internacional que posteriormente lo acompañará al control anti-doping.

## ARTICULO 20. Conductores de automóviles y motocicletas.

Según el artículo 2.2.034 Bis de las reglas de la UCI, se organizará una reunión con los conductores de automóviles y motocicletas de la organización, de la televisión oficial, de la policía y del jurado técnico el día sábado 04 Abril de 2026 a las 10:30 a.m. en la sala de Prensa de la Oficina Permanente de salida.

## ARTICULO 21. Ecología

La Organización del XXVII Gran Premio Miguel Induráin, pensando en la salvaguarda de las buenas costumbres en cuanto a la protección del entorno y el medioambiente y la promoción del Ciclismo Ecológico, invita a todos los participantes del evento a tomar las medidas necesarias para mantener y proteger la zona de salida y llegada, así como todo el recorrido de la prueba. En el itinerario de ruta se han delimitado e indicado las siguientes zonas:

Zona	Comienzo (Km)	Final (Km)
1	39,0	40,8
2	77,8	79,9
3	119,7	120,8
4	150,2	153,2
5	178,8	180,4
6	196,3	198,3

Todos los puntos estarán debidamente señalados y serán zonas para que los corredores puedan depositar los desechos.

## ARTICULO 22. Penalizaciones

Las penalizaciones derivadas de la prueba estarán de acuerdo al Reglamento U.C.I.

## ARTICULO 23.- IMPREVISTOS

Todos los casos no previstos en el presente reglamento, serán resueltos conforme al Reglamento del Deporte Ciclista de la UCI.

# RÈGLEMENT PARTICULIER POUR LA COURSE

## ARTICLE 1. Organisation.

Le XXVII<sup>e</sup> GRAN PREMIO MIGUEL INDURAIN est organisé par le CLUB CICLISTA ESTELLA-LIZARRA TXIRRINDULARI ELKARTEA, avec le N° de licence G31153182 (Code UCI: ESP19510421) et le siège à Estella (Navarre), España, 3 rue San Agustín, Le club est le titulaire de la course cycliste qui aura lieu le 3 Avril 2026 selon le règlement de l'UNION CICLISTE INTERNATIONALE.

Le Club Ciclista Estella-Lizarrar Txirrindulari Elkarte est représenté par Monsieur Miguel Angel García Mitxelena 77664243 K avec le domicile 3, rue San Agustín d'Estella 31200 (Navarre), España. Tel. +34 620 58 74 04.

## ARTICLE 2. Type de course

Cette course, de catégorie ME, est ouverte aux coureurs des catégories Hommes ELITE et SUB-23. L'épreuve est incluse dans le calendrier UCI EUROPE TOUR et enregistrée comme CLASSE 1.PRO.

Selon l'article 2.1.008 du règlement de la U.C.I cette course dispose des points suivants:

\*pour les hommes ELITE et SUB-23 Classification

Du 1 <sup>er</sup> au 40 <sup>ème</sup> classé et en suivant cet ordre							
Poste	Points	Poste	Points	Poste	Points	Poste	Points
1 <sup>er</sup>	250	11 <sup>e</sup>	30	21 <sup>e</sup>	6	31 <sup>e</sup>	3
2 <sup>e</sup>	170	12 <sup>e</sup>	20	22 <sup>e</sup>	6	32 <sup>e</sup>	3
3 <sup>e</sup>	140	13 <sup>e</sup>	10	23 <sup>e</sup>	6	33 <sup>e</sup>	3
4 <sup>e</sup>	120	14 <sup>e</sup>	10	24 <sup>e</sup>	6	34 <sup>e</sup>	3
5 <sup>e</sup>	100	15 <sup>e</sup>	10	25 <sup>e</sup>	6	35 <sup>e</sup>	3
6 <sup>e</sup>	80	16 <sup>e</sup>	6	26 <sup>e</sup>	5	36 <sup>e</sup>	3
7 <sup>e</sup>	70	17 <sup>e</sup>	6	27 <sup>e</sup>	5	37 <sup>e</sup>	3
8 <sup>e</sup>	60	18 <sup>e</sup>	6	28 <sup>e</sup>	5	38 <sup>e</sup>	3
9 <sup>e</sup>	50	19 <sup>e</sup>	6	29 <sup>e</sup>	5	39 <sup>e</sup>	3
10 <sup>e</sup>	40	20 <sup>e</sup>	6	30 <sup>e</sup>	5	40 <sup>e</sup>	3

## ARTICLE 3. Participation

Selon l'article 2.1.005 du règlement de l'UCI, pourront participer au XXVII<sup>e</sup> GRAN PREMIO MIGUEL INDURAIN les équipes :

- UCI WorldTeams (max 72%)
- UCI ProTeams
- Équipes continentales UCI du pays (1)
- Équipes professionnelles cyclo-cross UCI du pays (1)
- Équipes continentales UCI étrangères (max 2) (1)
- Équipe nationale du pays de l'organisateur

(1) Pour prendre le départ d'une épreuve UCI ProSeries, les équipes continentales UCI et les équipes professionnelles cyclo-cross UCI doivent contribuer au programme de lutte contre le dopage lié aux épreuves de l'UCI ProSeries tel que défini dans les obligations financières publiées par l'UCI ; les équipes concernées figureront sur une liste publiée sur le site Internet de l'UCI.

Conformément l'article 2.2.003 du règlement de l'UCI, le nombre de coureurs au part est fixé à 7. Conformément à l'article 2.2.003 bis du règlement de l'UCI, une équipe ne peut pas prendre le part avec moins de 5 coureurs présents.

## ARTICLE 4. Bureau Permanent

Bureau de permanence de la sortie:

Le bureau de permanence à la sortie sera installé dans la Mairie de la ville d'Estella du vendredi 03 Avril 2026 à 15:00 jusqu'au samedi 04 Avril 2026 à 14:00 h.

**MAIRIE D'ESTELLA**

1, PASEO DE LA INMACULADA - 31200 ESTELLA (NAVARRRE)

Bureau de permanence de l'arrivée:

Le samedi 04 Avril 2026, le bureau permanence pour l'arrivée sera ouvert de 14h 15 jusqu'à la fin de l'épreuve dans la Mairie de la ville d'Estella.

**MAIRIE D'ESTELLA**

1, PASEO DE LA INMACULADA - 31200 ESTELLA (NAVARRRE)

La confirmation des participants par les responsables des équipes et la distribution des dossards s'effectuera le vendredi 03 Avril 2026 de 15h30 à 16h45 au Bureau de Permanence à la sortie.

La réunion des directeurs sportifs aura lieu à 17h. du vendredi 03 Avril 2026 dans la salle du Bureau de Permanence en présence des Membres des Commissaires de course.

## ARTICLE 5. Radio Tour

L'information de l'épreuve pourra être suivie dans la fréquence Radio Tour **151.700**

## ARTICLE 6. Prix • CLASSEMENT FINAL

1 <sup>o</sup>	7.515€
2 <sup>o</sup>	3.760€
3 <sup>o</sup>	1.875€
4 <sup>o</sup>	935€
5 <sup>o</sup>	745€
6 <sup>o</sup>	565€
7 <sup>o</sup>	565€
8 <sup>o</sup>	375€
9 <sup>o</sup>	375€
10 <sup>o</sup> al 20 <sup>o</sup>	190€

**TOTAL  
DEX  
PRIX:  
18.800€**

Pour obtenir n'importe quel prix, il faudra avoir terminé la course.

## ARTICLE 7. Assistance neutre

L'assistance technique neutre sera réalisée par trois voitures suffisamment équipées, de l'entreprise Shimano.

## ARTICLE 8. Arrivée et Chronométrage.

Le classement sera toujours établi selon l'ordre de passage de la ligne d'arrivée. Ce classement détermine l'attribution des prix et des points. L'ordre du classement général sera celui qui départagera les coureurs dans les classements individuels.

## ARTICLE 9. Prix de Montagne

On l'obtient en additionnant tous les points obtenus par chaque coureur dans les cols. Sera vainqueur celui qui aura obtenu le plus de points. En cas d'égalité on tiendra compte de aspects suivants:

1. Le nombre de premières places aux cols de plus hautes catégories puis.
2. Le nombre de premières places aux cols de catégories immédiatement inférieure et ainsi de façon successive.
3. Le classement individuel au temps à l'arrivée.

### Distribution des Points

Place	1 <sup>a</sup> Catégorie	2 <sup>a</sup> Catégorie
1 <sup>o</sup>	10 points	6 points
2 <sup>o</sup>	8 points	4 points
3 <sup>o</sup>	6 points	3 points
4 <sup>o</sup>	4 points	2 points
5 <sup>o</sup>	3 points	1 points
6 <sup>o</sup>	2 points	
7 <sup>o</sup>	1 points	

**Prix du Classement de Montagne:**

1 <sup>o</sup>	200€ et Trophée
2 <sup>o</sup>	100€
3 <sup>o</sup>	50€

**Le classement pour le Prix de la Montagne se fera avec les cols suivants:**

KM	Paso	Catégorie
103,4	Erául	2 <sup>a</sup> Catégorie
138,4	Guirguillano	1 <sup>a</sup> Catégorie
157,7	Lezáun	2 <sup>a</sup> Catégorie
194,3	Erául	2 <sup>a</sup> Catégorie

## ARTICLE 10. Classement général des étapes volantes-points chauds.

On l'obtiendra en additionnant les points obtenus par chaque coureur dans les emplacements signalés. Sera vainqueur celui qui aura obtenu le plus de points. En cas d'égalité, on tiendra en compte les places obtenues et en cas de nouvelle égalité, on départagera en tenant en compte le coureur le mieux classé à l'arrivée de la course.

### Points aux emplacements signalés:

1<sup>o</sup>= 3 points / 2<sup>o</sup>= 2 points / 3<sup>o</sup>= 1 points

# RÈGLEMENT PARTICULIER POUR LA COURSE

## Prix du Classement des étapes volantes-points chauds:

1° 150€ et Trophée

2° 60€

## Les Étapes Volantes-Point Chaud seront installées

Km	Localité
75,3	Legaria (Granja Legaria)
175,8	Estella (Paseo de la Inmaculada)

## ARTICLE 11. Classement général des Sprints Spéciaux

On l'obtiendra en additionnant les points obtenus par chaque coureur dans les emplacements signalés. Sera vainqueur celui qui aura obtenu le plus de points

En cas d'égalité, on tiendra en compte les places obtenues et en cas de nouvelle égalité, on départagera en tenant en compte le coureur le mieux classé à l'arrivée de la course.

## Points aux emplacements signalés:

Place	Points
1°	3 points
2°	2 points
3°	1 point

## Prix du Classement des Sprints Spéciaux:

1° 90€ et Trophée

2° 60€

## Les Sprints Spéciaux seront installées

Km	Localité
58,4	Estella (Paseo de la Inmaculada)
113,3	Estella (Paseo de la Inmaculada)

## ARTICLE 12. Premier Coureur de Navarre

Le classement du premier coureur de Navarre est réservé aux coureurs qui ont une licence de la fédération de la province de Navarre, sera vainqueur le coureur qui sera le mieux classé à l'arrivée de la course. **1°.- Trophée**

## ARTICLE 13. Classement par équipes

Selon l'article 2.3.044 de la UCI le classement par équipes du jour s'établit par l'addition des trois meilleurs temps individuels de chaque équipe. En cas d'égalité, les équipes sont départagées par l'addition des places obtenues par leurs trois premiers coureurs de l'étape.

En cas de nouvelle égalité, les équipes sont départagées en tenant compte de la place obtenue par leur meilleur coureur au classement général de la course. **1°.-Trophée**

## ARTICLE 14. Classement Meilleur Jeune

Le classement du meilleur jeune est réservé aux coureurs nés en 1999 ou après cette année et sera résolu en faveur des meilleurs placés sur la ligne d'arrivée. **1°.-Trophée**

## ARTICLE 14 bis. Autres Classifications

Le prix suivant sont établis et seront décernés selon les critères de l'Organisation du XXVII Gran Premio Miguel Indurain.

**Prix d'Elegance.....Trophée**

**Prix de la Combativité..... Trophée**

**Prix de la Qualité.....Trophée**

## ARTICLE 15. Ravitaillement

Cinq zones d'approvisionnement sont établies:

**Zone Commencer (km) Fin (km)**

1 ..... 39,2 ..... 40,6

2 ..... 77,9 ..... 79,6

3 ..... 119,8 ..... 120,8

4 ..... 151,2 ..... 152,2

5 ..... 178,9 ..... 180,2

Les zones seront dûment signalées par des panneaux indicatifs.

## ARTICLE 16. Hors délais

D'accord avec le temps employé par le vainqueur de la course, on appliquera le barème suivant pour les coureurs qui arriveraient hors délais. **Fermeture du délai (%): 8**

Selon l'article 2.3.039 du règlement de la U.C.I le Jury technique pourra, après avoir consulté avec l'organisation, rallonger le temps de délais.

## ARTICLE 17. Control Anti doping

Le règlement antidoping UCI s'appliquera intégralement pour cette course. Dans tous les points où elle est applicable on tiendra compte des normes espagnoles d'antidopage, en plus des normes antidoping fixées par la U.C.I.

Le control Antidoping aura lieu dans le Mairie de la ville d'Estella au bureau de permanence de l'arrivée, l'emplacement sera clairement signalé.

## ARTICLE 18. Protocole

Selon les articles 1.2.112 et 1.2.113 du règlement de la U.C.I devront être présents et en personne avec le maillot de leur équipe au protocole et remise de prix les vainqueurs des classements suivants: Les coureurs doivent se présenter à la cérémonie officielle dans un délai maximum de 10' après leur arrivée à la ligne d'arrivée.

**Vainqueur de la course, second et troisième du classement.**

**Vainqueur du Classement Général de la Montagne.**

**Vainqueur du Class. Général des Étape**

**Volantes-Points Chauds**

**Vainqueur du Premier Navarrais.**

**Vainqueur par Équipes.**

**Vainqueur des Meilleur Jeune.**

**Vainqueur des Sprints Spéciaux.**

**Vainqueur du prix de l'élégance.**

**Vainqueur du Combativité.**

**Prix de Qualité.**

## ARTICLE 19. Conférence de presse

Selon l'article 2.2.081 de la UCI, les deux premiers coureurs iront à la conférence de presse dans l'espace prévu pour cela près de la ligne d'arrivée.

De la même façon, selon l'article 2.2.082 de la UCI, après la remise des prix, le vainqueur de la course se présentera dans la Salle de presse, pendant 20 minutes maximum accompagné par un chaperon qui l'accompagnera ensuite au contrôle antidoping.

## ARTICLE 20. Conducteurs de véhicules et de motos

Selon l'article 2.2.034 bis de la UCI on organisera une réunion avec les conducteurs de véhicules et de motos de l'organisation, de la télévision officielle, de la police et des commissaires techniques le samedi 04 Avril 2026 à 10h10 a.m. dans la salle de presse du bureau permanent.

## ARTICLE 21. Ecologie

L'organisation de la 27<sup>ème</sup> Gran Premio Miguel Indurain, dans la sauvegarde des bons principes de protection de l'environnement et promotion du cyclisme écologique, invite les différents acteurs de l'événement afin de renforcer l'adoption de mesures visant à maintenir la propreté de départ, d'arrivée et l'itinéraire de la course. Les zones suivantes ont été délimitées et indiquées sur l'itinéraire:

Zone	Commencer (Km)	Fin (Km)
1.....	39,0.....	40,8
2.....	77,8.....	79,9
3.....	119,7.....	121,0
4.....	150,2.....	153,2
5.....	178,8.....	180,4
6.....	196,3.....	198,3

Tous les points seront dûment marqués et seront des zones où les coureurs pourront déposer leurs déchets.

## ARTICLE 22. Pénalités

Les pénalités qui pourraient avoir lieu pendant cette course seront celles du Règlement de l'UCI.

## ARTICLE 23. Imprévus

Tous les cas non prévus par ce règlement seront résolus par le règlement du Sport Cycliste de la U.C.I.

**Gobierno  
de Navarra**  **Nafarroako  
Gobernua**

Nafarroako **Kirolaren eta  
Gazteriaren** Institutua



Instituto Navarro de  
**Deporte y Juventud**

# SERVICIO MÉDICO

El Servicio Médico de la prueba está cubierto por el Servicio Sanitario del Hospital García Orcoyen de Estella.

El equipo médico contará con el apoyo de personal auxiliar cualificado, que garantizan la correcta asistencia sanitaria tanto para ciclistas como de seguidores de la prueba en general.

Habrà un servicio médico permanente al que se podrá acceder en caso de necesidad en cualquier momento desde la víspera de la prueba hasta su finalización, llamando a los teléfonos de contacto que oportunamente se facilitarán.

El apoyo técnico está a su vez cubierto por Ambulancias DYA que, con la eficacia por todos conocida, situará en prueba una ambulancia medicalizada y otra ambulancia preparada para posibles traslados.

Así mismo y para caso de gravedad o traslados masivos, esperamos no se dé el caso, contaremos con la ayuda y la coordinación de Protección Civil del Gobierno de Navarra, que pondrá a disposición de la organización la amplia red de transmisiones y medios técnicos sanitarios con los que cuenta.

Memoria Servicios Médicos.

## A) PARQUE y MEDIOS HUMANOS:

### VEHÍCULOS DIRECCIÓN MÉDICA

- Director Médico
- Ayudantes
- Conductor
- Botiquín

### 2º VEHÍCULO MÉDICO

- Médico
- Ayudantes
- Conductor
- Botiquín

### VEHÍCULO AMBULANCIAS S.A.M.U. MECALIZADAS

- Médico
- Socorristas
- Conductores socorristas

### VEHÍCULO CONTROL MÉDICO

### VEHÍCULO PROTECCIÓN CIVIL -SOS NAVARRA

## VEHÍCULO POLICÍA FORAL -SOS NAVARRA

### B) COORDINACIÓN:

- TODOS LOS SERVICIOS MÉDICOS serán coordinados por la POLICÍA FORAL y con la DIRECCIÓN MEDICA en su frecuencia prioritaria correspondiente y otras.

- EN CASO DE TRASLADOS el vehículo de DIRECCIÓN MEDICA, coordinará con el Centro a que se traslade, siendo informado el Centro Hospitalario del carácter del traslado, para la recepción del paciente.

- COORDINACIÓN CON HELICOPTERO POLICÍA FORAL la efectuará el vehículo de DIRECCIÓN MEDICA, por vía RADIO en contacto con SOS NAVARRA.

### C) CENTROS HOSPITALARIOS:

Se efectuarán los traslados según indicación del Director Médico, siguiendo dos criterios básicos, que son:

- Gravedad de la lesión.
- Proximidad del centro según recorrido.

### D) CONTROL MÉDICO:

Se efectuará en el Ayuntamiento de Estella en las salas acondicionadas a tal efecto, según la normativa Oficial.

### E) PARTES DE INCIDENCIA:

Al finalizar la prueba se facilitará a la Dirección de la prueba el parte de incidencias, que pudieran ocurrir durante la misma.

### F) CENTROS HOSPITALARIOS PARA POSIBLES TRASLADOS:

a. ZONA DE ESTELLA:

· Hospital Comarcal "García Orcoyen".  
c/ Santa Soria, 22; Tfno. 848 43 50 00

b. ZONA DE PAMPLONA:

· Complejo Hospitalario de Navarra.

Tfno. 848 42 22 22/ Tfno. 848 42 94 00

# SERVICE MEDICAL

Le Service Médical du test est couvert par le Service de santé de l'Hospital García Orcoyen à Estella.

L'equipe médicale comptera sur le soutien d'un personnel auxiliaire qualifié, qui garantira les bons soins de santé aux cyclistes et aux adeptes du test en général.

Un service médical permanent sera accessible en cas de besoin à tout moment depuis la veille du test jusqu'à son achèvement, en appelant les numéros de téléphone à contacter en temps voulu.

Le support technique est à son tour couvert par DYA Ambulances qui, avec l'efficacité connue de tous, placera une ambulance médicale et une autre ambulance prêtes pour d'éventuels transferts dans le test.

De même, et pour les cas de gravité ou de transferts massifs, nous espérons que ce n'est pas le cas, nous aurons l'aide et la coordination de la Protection civile du gouvernement de Navarre, ce qui mettra à la disposition de l'organisation le vaste réseau d'émissions et de techniciens médicaux de l'organisation. ceux qui comptent.

Rapport sur les services médicaux.

## A) PARC ET MÉDIAS HUMAINS:

## GESTION MÉDICALE DES VÉHICULES

- Directeur médical
  - Assistants
  - Chauffeur
  - Trousse.
- Médicament selon les normes de la U.C.I.

## 2º VÉHICULE MÉDICAL

- Médecin
  - Assistants
  - Chauffeur
  - Trousse.
- Médicament selon les normes de la U.C.I.

## VÉHICULES AMBULANCES S.A.M.U. MÉDICALISÉ

- Médecin
- Sauveteurs
- Chauffeurs sauveteurs

## VÉHICULE CONTRÔLE MEDICAL

## VÉHICULE PROTECTION CIVILE-SOS NAVARRA

## VÉHICULE POLICE FORAL -SOS NAVARRA

### B) COORDINATION:

-TOUS LES SERVICES MÉDICAUX seront coordonnés par la POLICE FORALE et avec Direction Médicale à sa fréquence prioritaire correspondante et autres.

-EN CAS DE TRANSPORT le véhicule MEDICAL MANAGEMENT assurera la coordination avec le Centre à transférer, et le Centre Hospitalier sera informé de la nature du transfert, pour recevoir le patient.

• LA COORDINATION AVEC UN HÉLICOPTÈRE DE LA POLICE FORALE sera effectuée par le véhicule MEDICAL MANAGEMENT, via RADIO en contact avec SOS NAVARRA.

### C) CENTRES HOSPITALIERS:

Les transferts seront effectués comme indiqué par le directeur médical, selon deux critères de base, qui sont:

- Gravité de la blessure.
- Proximité de l'8E du centre selon l'itinéraire.

### D) CONTRÔLE MÉDICAL:

Elle aura lieu à la Mairie d'Estella dans des salles équipées à cet effet, conformément au règlement officiel.

### E) PARTIES D'INCIDENCE:

À la fin du test, la partie des incidents pouvant survenir pendant le test sera mise à la disposition de la direction du test.

### F) CENTRES HOSPITALIERS POUR DES TRANSFERTS POSSIBLES

#### a. PROXIMITÉS D'ESTELLA:

Hôpital Comarcal "García Orcoyen"  
C/Santa Soria, 22; Tfno. 848 43 50 00

#### b. PROXIMITÉS DE PAMPELUNE:

. Hôpital de Navarre. Tfno. 848 42 22 22

. Complexe Hospitalier de Navarre  
Tfno. 848 42 22 22/ 848 42 94 00



# Sí, hay otra forma de apoyar el deporte.

Una filosofía que busca apoyar proyectos deportivos, tanto grandes como "pequeños", y que tiene en cuenta a mujeres y hombres por igual.

Y que más allá de lo deportivo, también impulsa un estilo de vida saludable y respetuoso con el medioambiente.

Apoyamos el ciclismo desde su base.



**LABORAL**  
kutxa

**Hay otra forma**

Gobierno de Navarra  Nafarroako Gobernua

 AYUNTAMIENTO ESTELLA-LIZARRA UDALA

**LABORAL**   
kutxa

 **CROMADOS OREJA S.A**  
Zincado en máquinas automáticas para tambor y bastidor.  
Fosfatado. Pavonado.

**ECA**  
perfil 

 granja legaria


**osés**  
CONSTRUCCIÓN

 **ATABE ETXEA**  
CASA RURAL  
LANDETXEA  
BARRIO SIKERRO

 GLA  
agriservices

 **Reyno Gourmet**  
CALIDAD NAVARRA  
NAFAR KALITATEA

Reyno de **Navarra**  **Nafarroa**ko Erresuma

MANCOMUNIDAD DE MONTEJURRA  JURRA MENDIKO MANKOMUNITATEA

 **lizarra** instalaciones  
**Hielo GEL** TECNOLOGÍA

 **ROBERT INNOVA**  
SOLUCIONES ELÉCTRICAS

**AMSTEL**  
**Radler**  
CON ZUMO NATURAL DE LIMÓN

**DN**  
DIARIO DE NAVARRA

 eitb

 emisora oficial  
**COPE ESTELLA**  
11.2 FM

cuatro  
cuatro  
siete  
publicidad comunicación marketing digital

 **RIEZU**  
JOYERÍA - RELOJERÍA

 **Zumaque**

Auto Ega S.A.  
 **SEAT**  
ESTELLA